

# Webinář SURE 2/2025

CZ Biom, národní partner systému

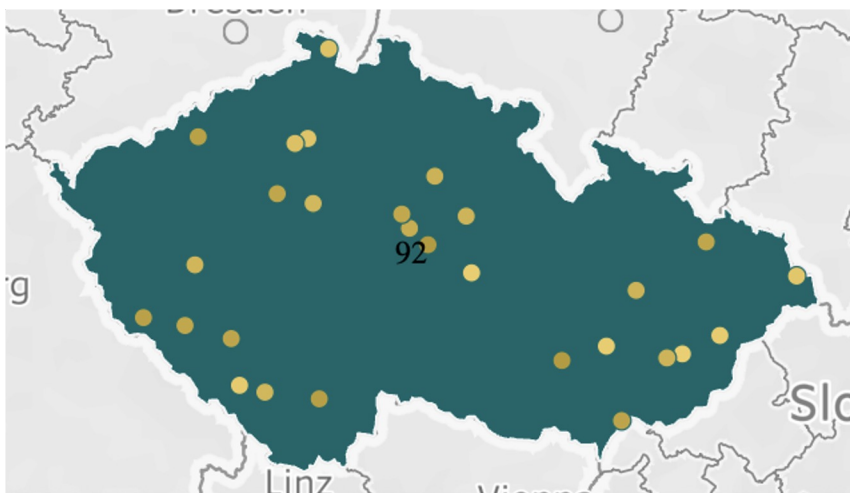
Ing. Vojtěch Pospíšil



# Agenda webináře

| Téma  | Speaker                |
|---|------------------------|
| Vývoj certifikace   | Vojtěch Pospíšil       |
| Výpočet emisí skleníkových plynů u bioplynu/biometanu             | Adam Moravec           |
| Transpozice RED III do české legislativy                          | Vojtěch Pospíšil       |
| Legislativní vývoj na Slovensku a certifikace bioplynových stanic | Dávid Kančo SBA        |
| Novinky v systému SURE  | Pavel Hrubý TUV<br>SUD |
| Výpočet emisí skleníkových plynů u pevné biomasy                  | Vojtěch Pospíšil       |
| Vývoj rizikové analýzy SURE pro CZ/SK a nový ceník                |                        |
| Shrnutí hlavních informací a diskuze                              |                        |

# Český trh: 74 certifikátů, 92 smluv



Certificate distribution by Certification Body

Certification Body  
Control Union Certifications Germany  
Bureau Veritas Polska  
NCS Estonia  
United Registrar of Systems Polska  
TÜV SÜD Czech  
greencert. Umweltgutachter GmbH  
SGS Polska

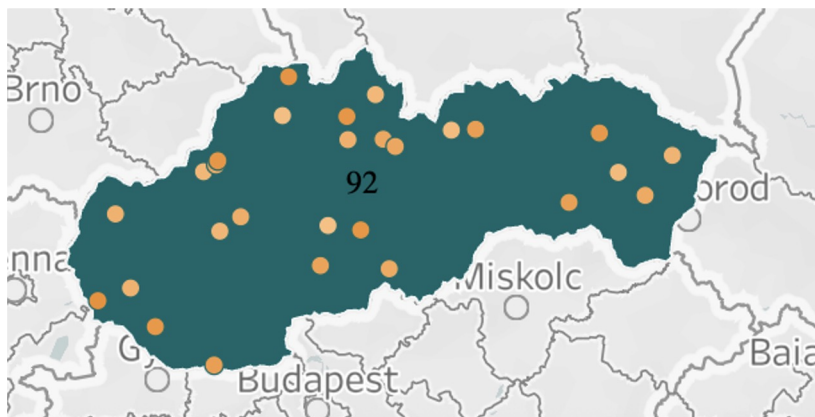


| Status              | Identifier               | Company name, country                        | Valid from | Valid to   | Scope                                    | Biomass   | Certification body                 |
|---------------------|--------------------------|--|------------|------------|--|-----------|------------------------------------|
| ✓ valid certificate | SURE-EU/PL-001/Z37290825 | Zemědělská a.s. Lucice, Czech Republic       | 23/10/2025 | 22/10/2026 | 1101, 1301, 2101, 2301, 3401, 5201, 7001 | AGRI, WaR | Bureau Veritas Polska              |
| ✓ valid certificate | SURE-EU/PL-006/Z01831201 | BIOINVEST KUNCINA, Czech Republic            | 29/09/2025 | 28/09/2026 | 1301, 2301, 3401, 5201, 5202             | AGRI, WaR | United Registrar of Systems Polska |
| ✓ valid certificate | SURE-EU/PL-006/Z01423901 | Malecká energetická, s.r.o., Czech Republic  | 18/09/2025 | 17/09/2026 | 1101, 1301, 2101, 2301, 3401, 5201       | AGRI, WaR | United Registrar of Systems Polska |
| ✓ valid certificate | SURE-EU/PL-006/Z07450001 | Rolnická a.s. Hroznová Lhota, Czech Republic | 11/09/2025 | 10/09/2026 | 1102, 1301, 1302, 2301, 3401, 5201       | AGRI, WaR | United Registrar of Systems Polska |
| ✓ valid certificate | SURE-EU/PL-006/Z01445701 | Smart BioEnergy s.r.o., Czech Republic       | 05/09/2025 | 04/09/2026 | 1101, 1301, 2101, 2301, 3401, 5201, 5202 | AGRI, WaR | United Registrar of Systems Polska |
| ✓ valid certificate | SURE-EU/PL-001/Z73620525 | Sativa Kerkov, Czech Republic                | 29/06/2025 | 28/06/2026 | 1101, 1301, 2101, 2301, 3401, 5201       | AGRI      | Bureau Veritas Polska              |



ČESKÉ SDRUŽENÍ PRO BIOMASU

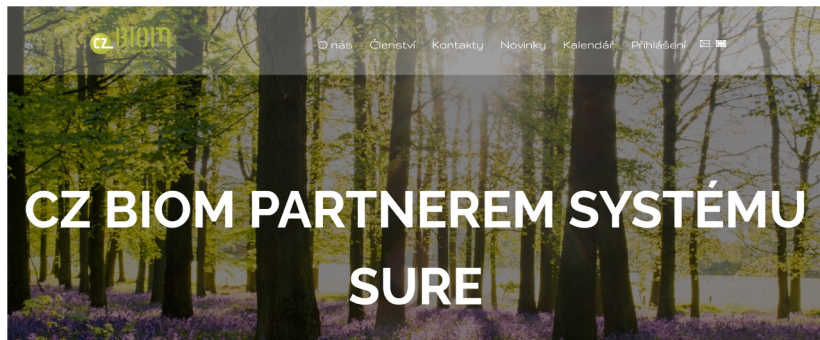
# Slovenský trh: 61 certifikátů, 92 smluv



Certificate distribution by Certification Body



# Kde sledovat novinky v SURE



## Novinky

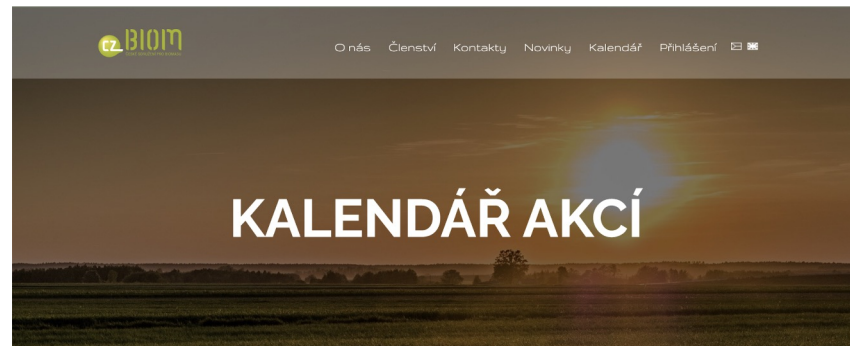
### [Spuštění nového konzultačního procesu pro rizikovou analýzu SURE pro CZ market](#)

Na základě zpětné vazby ze systému SURE k předešlé verzi rizikové analýzy byly aktualizovány všechny kapitoly podle nejnovějších dat a dále došlo k úpravě:

**Kapitoly 4.6. Regulations for particularly valuable landscapes, where forest biomass may not be grown** – nové znění mimo jiné na základě novelizace zákona č. 249/2025 Sb. (Zákon o urychlení využívání některých obnovitelných zdrojů energie a o změně souvisejících zákonů (zákon o urychlení využívání obnovitelných zdrojů energie)), ve kterém došlo ke transpozici tzv. „No go areas“ jak jej definuje směrnice RED III.

**Kapitoly 4.8. Statement of assurance by installations processing forest biomass** – nové znění na základě novelizace vyhlášky č. 110/2022 Sb. kde došlo mimo jiné i k transpozici části směrnice RED III (Article 29 – 6 a – viii). Vzhledem k tomu, že je vyhláška stále v novelizaci, ale dobrovolný systém SURE umožňuje zahájit konzultační proces i na základě návrhu vyhlášky, je tento návrh k dispozici k prostudování společně s rizikovou analýzou.

[www.czbiom.cz/sure/](http://www.czbiom.cz/sure/)



### Webinář pro systém SURE 2025

**Od:** 25/11/2025

**Do:** 25/11/2025

**Kde:** online

**Registrace:** Na tuto akci je potřeba registrace!

webinář

[Kompletní informace »](#)

Uložte si událost do kalendáře Google nebo Apple:



[www.czbiom.cz/kalendar-akci/](http://www.czbiom.cz/kalendar-akci/)

# Kde sledovat novinky v SURE

## Vytvořili jsme nový newsletter pro systém SURE

- Může se registrovat každý
- Na mail vám poté budou chodit:
  - Novinky v kritériích udržitelnosti (legislativní vývoj)
  - Změny v systému SURE
  - Pozvánky na akce relevantní se SURE
  - Vývoj rizikové analýzy a mnoho dalšího...

[www.czbiom.cz/sure-newsletter/](http://www.czbiom.cz/sure-newsletter/)

**Registrace k informacím ze SURE**

Jméno \*

E-mailová adresa \*

Telefon

Název společnosti \*

IČ/DIČ \*

# Co jsme letos pro certifikaci udělali

Media Library > SURE-EU Scheme Documents > Quantity Reports > UDB > Activity Reports SURE-EU > Fee Schedules > Additional Resources



All self-declarations (as word and pdf files)  
(Version 3.1, valid from 31.07.2025 and latest)

English-Version  
German-Version  
Polish Version

Spanish Version  
Czech Version  
Slovak Version



Self-Declaration for Agricultural Producers (CAP-Conditionality)  
(Version 3.1, valid from 31.07.2025)

English-Version  
German-Version  
Polish-Version

Spanish-Version  
Czech-Version  
Slovak-Version



Self-Declaration for Agricultural Producers (CAP-Conditionality) - Compliance  
with Art.29(15) Directive (EU) 2023/2413 (grandfathering clause)  
(Version 1.0, valid from 15.10.2025, valid until 31.12.2030)

English-Version  
German-Version  
Polish Version

Spanish Version  
Czech Version  
Slovak Version



Self-Declaration for Agricultural Producers (without CAP Conditionality)  
(Version 3.1, valid from 31.07.2025)

English-Version  
German-Version  
Polish-Version

Spanish-Version  
Czech-Version  
Slovak-Version

# Co jsme letos pro certifikaci udělali

- Intenzivně jsme se podíleli na transpozici směrnice RED III
- Přeložili jsme všechny formuláře SURE a oficiální návody
- Aktualizovali jsme 2x rizikovou analýzu pro lesní biomasu v ČR
- Vytvořili jsme novou rizikovou analýzu pro lesní biomasu v SR
- Vyjednali jsme slevu z auditu pro systém SURE u společnosti TUV SUD
- Spolupracujeme s SBA v oblasti certifikace SURE – neváhejte se na ně obrátit s přípravou na audit

# Webinář SURE: jak reportovat biomasu

- 1x za rok se v systému SURE provádí hlášení biomasy (přepsání hmotnostní bilance do portálu SURE) + hlášení pro Evropskou komisi u prvních sběrných míst FGP
- Hlášení se každý rok odesílá do konce března a vyplňuje se za předešlý rok



Webinář k systému SURE 3/2025

Od: 18/03/2025

Do: 18/03/2025

Kde: online

Registrace: Na tuto akci je potřeba registrace!

[Kompletní informace >](#)

Uložte si událost do kalendáře Google nebo Apple:



| for agricultural biomass                       |
|--|
| Corn/Cob Mix                                   |
| Grass / Grass silage                           |
| Maize/Corn (WPS, silage, corn meal and others) |
| Sorghum  |
| Sugar beet                                     |
| Eye  |
| Wheat  |
| Other grains (without maize/corn, rye, wheat)  |
| Waste/Residues from Agriculture                |
| Other biomass from Agriculture                 |

| for forest biomass   |
|--|
| Forest biomass (without waste/residues from forest management) |
| Waste/Residues from forest management                          |

| For Waste and Residues from Biomass                           |
|---|
| Liquid Manure/Sewage Sludge                                   |
| Solid Manure (broken dry manure, horse dry manure or similar) |
| Bio-waste (e.g. food waste)                                   |
| Waste/Residues from wood processing industry                  |
| Waste: Wood (post-consumer)                                   |
| Waste/Residues from landscape maintenance                     |
| Other waste/residual from biomass                             |

Wood chips  
Wood pellets  
Other pellets  
Wood briquettes  
Other briquettes  
Shredded material  
Biogas  
Biomethane  
Other biomass fuel  
Substrate for biomethane (without liquid or solid manure)  
Liquid manure for biomethane  
Solid manure for biomethane  
Other gaseous fuels of biogenic origin

# Seminář SURE: den pevné biomasy 2025

- 3.6.2025 v Hotelu Floret, Průhonice + exkurze
- Speciální seminář pro pevnou biomasu a její certifikaci
- Vstup pro členy CZ Biom a účastníky systému SURE zdarma
- Řešili jsme například EUDR, provozní podporu pro teplo, dotaci MPO – výzva v rámci OP TAK: Biomasa I, změny ve směrnici RED III a její dopady...
- Příští rok pravděpodobně v Brně – jednáme s Teplárnami Brno



# Seminář SURE: po konferenci BBE 2025

- Konference Biomasa, bioplyn a energetika 2025 v Přerově 4–5.11.
- Druhý den jsme uspořádali seminář pro pevnou biomasu a certifikaci SURE
- Řešili jsme zejména změny v kategorizační vyhlášce č.110/2022 Sb., možnost odkladu a revize EUDR, riziková analýza v ČR a SR...



# Výpočet emisí skleníkových plynů pro bioplyn/biometan



- Implementace Nařízení RED III v několika legislativních krocích způsobila rozkol v termínu zavedení prokázání úspor emisí
- Termínový řád by měla zavést novelizace vyhlášky č. 110/2022 Sb. Ta je nyní ve finálním procesu přípravy před projednáním legislativní radou vlády
- Diskutuje se odložení povinnosti prokázání úspor emisí pro **pevnou biomasu do roku 2030** a pro **bioplyn minimálně na 2027, případně na 2028** ideálně také na rok 2030 (???)



- Výpočet plnění úspory emisí bude jako součást přípravy podkladů pro audit udržitelnosti biomasy
- Vstupní údaje do výpočtu = roční provozní data
- Během auditu provozovatel musí zvládnout obhájit podklady pro plnění kritérií udržitelnosti a bude muset umět obhájit i výpočet úspory emisí = základní erudovanost provozovatele
- CZ Biom poskytne podklady, výpočet a expertní konzultace (společné i individuální)
- Jako velké téma bude úspora emisí projednána na schůzi sekce Bioplyn (pro členy CZ Biom) v termínu 13./14./15. ledna 2026

- Výpočet definuje RED II a RED III upřesňuje
- K výběru jsou standardizované hodnoty nebo je možnost přistoupit k individuálnímu stanovení, je možná i kombinace obou postupů
- Pevná biomasa (štěpka) se převážně spokojí se standardizovanými hodnotami
- Pěstovaná biomasa je výrazně náročnější a vyžaduje často individuální přístup (výpočet až na detail spotřeby nafty, hnojiv, lokace pozemku,...)

$$E = \sum_1^n S_n \cdot (e_{ec,n} + e_{td,suroviny,n} + e_{i,n} + e_{sca,n}) + e_p + e_{td,produkt} + e_u - e_{ccs} - e_{ccr}$$

kde

E = celkové emise z výroby bioplynu a biometanu před přeměnou energie;

S<sub>n</sub> = podíl suroviny n v podílu vstupu do reaktoru;

e<sub>ec,n</sub> = emise z těžby nebo pěstování suroviny n;

e<sub>td,suroviny,n</sub> = emise z přepravy suroviny n do reaktoru;

e<sub>i,n</sub> = roční emise ze změn v zásobě uhlíku vyvolaných změnami ve využívání půdy u suroviny n;

e<sub>sca</sub> = úspory emisí díky zdokonaleným zemědělským postupům u suroviny n (\*);

e<sub>p</sub> = emise ze zpracování;

e<sub>td,produkt</sub> = emise z přepravy a distribuce bioplynu nebo biometanu;

e<sub>u</sub> = emise z použitého paliva, tedy skleníkové plyny emitované v průběhu spalování;

e<sub>ccs</sub> = úspory emisí v důsledku zachycování a geologického ukládání CO<sub>2</sub>; a

e<sub>ccr</sub> = úspory emisí v důsledku zachycování a náhrady CO<sub>2</sub>.

# Transpozice směrnice RED III v ČR



## Zákon o akceleračních zónách

- Zákon je v platnosti od 1.8.2025
- Mimo jiné se do něj transponovaly požadavky směrnice RED III na tzv. No go areas
- V zásadě jde o pravidlo, že biomasa nesmí pocházet z:
  - Primárních lesů
  - Starých (old-growth) lesů
  - Oblastí s vysokou biologickou rozmanitostí
  - Oblastí s velkou zásobou uhlíku (mokřady, rašeliniště...)

## Zákon o podporovaných zdrojích energie

- Zákon je v platnosti od 1.8.2025
- Implementováno snížení hranice pro plnění kritérií udržitelnosti ze zařízení z 20 MW na **7,5 MW primárního výkonu** a také plnění **úspor emisí skleníkových plynů na úrovni 80 %**
  - U těchto zařízení bylo aplikováno tzv. „grandfathering clause“ a budou se vymáhat až od 1.1.2031

## Vyhláška o kategorizaci biomasy

- Ještě není v finalizována
- Změna kategorií biomasy z důvodu implementace:
  - Průmyslové kulatiny
  - Kaskádového principu
  - Zákaz využívání kořenů a pařezů
  - Přidán požadavek směrnice RED III na tzv. „statement of assurance“

## Vyhláška o kategorizaci biomasy - kořeny a pařezy

**Výjimka pro využití pařezů a kořenů:** Jedná se o pařezy a kořeny pocházející z udržitelného obhospodařování lesů, s tím, že za pařezy a kořeny se nepovažují pařezy a kořeny na pozemcích zemědělského půdního fondu vznikající při povinné rekultivaci zemědělského půdního fondu nebo při rušení zemědělských kultur vinice, ovocný sad a rychle rostoucí dřeviny pěstované ve výmladkových plantážích (podle nařízení vlády č. 307/2014 Sb. nebo při rušení agrolesnických systémů (podle nařízení vlády č. 140/2023 Sb.).

## Vyhláška o kategorizaci biomasy – průmyslová kulatina

**Výjimka pro využití průmyslové kulatiny:** Průmyslovou kulatinou se rozumí pilařské dřevo, dýhařské dřevo, vlákninové dřevo kulaté či řezané, jakož i další kulatina, které jsou vhodné pro průmyslové účely, **kromě kulatiny, jež je z důvodu svých vlastností, jako jsou druhy dřeviny, rozměry, přímost a hustota suků, nevhodná pro průmyslové využití**

## Vyhláška o kategorizaci biomasy – příloha č. 1

### Původní kategorie O2 bod o)

o) zbytková hmota z těžby dřeva, tzv. nehroubí, tj. dřevo do průměru 7 cm a zbytkové produkty z jejího zpracování včetně kořenů (pařezů), biomasa vzniklá v lese z probírek a prořezávek, dřevní hmota z údržby veřejné a soukromé zeleně včetně tratí, vodotečí, rozvodů elektřiny a pod, a zbytkové produkty jejího zpracování, včetně jejich úprav pro přepravu ke konečnému spotřebiteli biomasy

### Novela vyhlášky kategorie O2 bod o)

o) zbytková hmota z lesa, zbytkové produkty z jejího ze zpracování zbytkové hmoty z lesa, biomasa vzniklá v lese z probírek a prořezávek, dřevní hmota z údržby veřejné a soukromé zeleně včetně tratí, vodotečí, rozvodů elektřiny apod. a zbytkové produkty ze zpracování včetně jejich úprav pro přepravu ke konečnému spotřebiteli biomasy; nezahrnuje pilařské dřevo, dýhařské dřevo, průmyslovou kulatinu, pařezy a kořeny

## Vyhláška o kategorizaci biomasy – příloha č. 1

| Původní znění | Novela vyhlášky kategorie O2 bod p)   |
|---------------|---|
| N/A           | p) dřevní biomasa pocházející z nahodilé těžby po zdokumentovaných přírodních škodlivých činitelích, za které jsou považováni zejména hmyzí škůdci a klimatické kalamity způsobené suchem, větrem nebo požárem, kterou s ohledem na rozsah kalamity nelze jinak zpracovat |

## Vyhláška o kategorizaci biomasy – příloha č. 1

### Původní kategorie O2 bod q)

q) použité dřevo, použité výrobky vyrobené ze dřeva a dřevěných materiálů, dřevěné obaly včetně vedlejších a zbytkových produktů jejich zpracování a včetně jejich úprav pro přepravu ke konečnému spotřebiteli biomasy

### Novela vyhlášky kategorie O2 bod r)

r) zbytky z použitého dřeva, použitých výrobků vyrobených ze dřeva a dřevěných materiálů, zbytky dřevěných obalů včetně vedlejších produktů jejich zpracování včetně jejich úprav pro přepravu ke konečnému spotřebiteli biomasy

## Vyhláška o kategorizaci biomasy – příloha č. 1

| Původní kategorie O3 bod h)  | Novela vyhlášky kategorie O3 bod h)  |
|--|--|
| h) odřezky ze dřeva určené pro materiálové využití, včetně vedlejších a zbytkových produktů jejich zpracování a včetně jejich úprav pro přepravu ke konečnému spotřebiteli biomasy | h) odřezky ze dřeva včetně vedlejších a zbytkových produktů jejich zpracování včetně jejich úprav pro přepravu ke konečnému spotřebiteli biomasy; nezahrnuje pilařské dřevo, dýhařské dřevo, průmyslovou kulatinu, pařezy a kořeny |

## Vyhláška o kategorizaci biomasy – příloha č. 1

| Původní kategorie O3 bod i)  | Novela vyhlášky kategorie O3 bod i)   |
|--|---|
| i) štěpka vzniklá při pilařském zpracování odkorněného a neodkorněného dřeva | i) zbytky z průmyslové produkce a zpracování odkorněného a neodkorněného dřeva, které jsou svými vlastnostmi nevhodné pro další materiálové využití; nezahrnuje pilařské dřevo, dýhařské dřevo, průmyslovou kulatinu, pařezy a kořeny |

# Legislativní vývoj na Slovensku a certifikace bioplynových stanic

Dávid Kančo, SBA

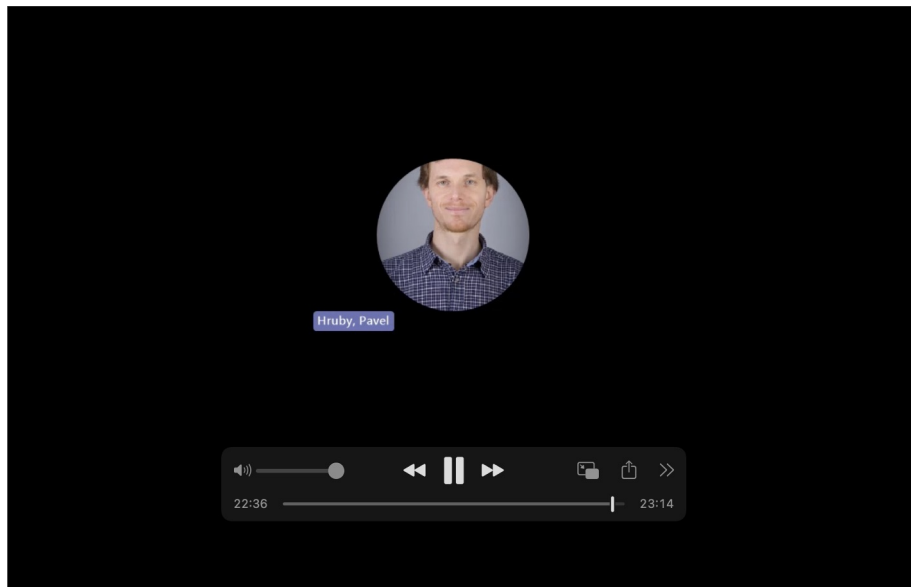


# Novinky v systému SURE

Pavel Hrubý, TUV SUD



# Prezentace Pavla Hrubého



*\*Členové CZ Biom mají u společnosti TUV SUD 10 % slevu z ceny auditu*



## Certifikace udržitelnosti



### Vaše potřeby

Vyžaduje po vás odběratel certifikaci udržitelnosti podle Směrnice EP a Rady (EU) 2018/2001 (REDII) o podpoře využití energie z obnovitelných zdrojů?

Jste výrobce elektřiny a tepla z biomasy? (typicky bioplynové stanice nebo teplárna) s celkovým jmenovitým tepelným příkonem od 2 MW a na výrobce elektřiny a tepla z pevných paliv z biomasy s celkovým jmenovitým tepelným příkonem od 7,5 MW.

Vykupujete zemědělské komodity přímo od zemědělců nebo odpady/zbytky od jejich původců pro výrobu elektřiny a tepla?

Nebo jste obchodník s takovými komoditami?

Potřebujete, aby vaše data a know-how byla maximálně v bezpečí?

Vyžadujete prvotní kvalitu výstupů z auditu?

Chcete mít jistotu, že i údaje, které předáváte zákazníkům jsou 100 % správné? A tím mít i jistotu při prodeji vaší komodity?

### Proč zvolit TUV SUD CZECH?

Možnost zajištění předauditu (auditu „nanečisto“).

Certifikace udržitelnosti SURE poskytování společností TUV SUD Czech vám zajistí shodu s právními požadavky a přístup na český i evropský trh.

Jednáni přímo s českou pobočkou TUV SUD a jejími českými zaměstnanci.

Zdůraznění environmentální image vaší firmy a produktů – potvrzení udržitelnosti vašeho podnikání.

Právo používat certifikační značku TUV SUD při propagaci. Zkušenost s certifikací udržitelnosti více než 15 let na českém trhu.

Přístup k know-how a aktuálním informacím – bezplatný informační servis pro klienty o aktuálních požadavcích certifikace, semináře, e-learning.

Vydání certifikátu oca do jednoho měsíce od auditu.

### Kontakt pro certifikaci SURE

TUV SUD Czech s.r.o., Novodvorská 994, 142 21 Praha 4, www.tuvsud.com/cz  
Ing. Šárka Nováková, +420 725 913 876, sarka.novakova@tuvsud.com

## Grandfathering clause

- Umožňuje odložit implementaci směrnice (RED III) v některých ohledech až o 5 let, tj do 31.12.2030
- Prakticky to znamená, že do konce roku 2030 bude pro určité případy stále platit kritéria udržitelnosti dle směrnice RED II
- Tohoto využila kromě ČR (kategorizační vyhláška a zákon o akceleračních zónách) také například Francie a Německo bude následovat
- Dobrovolný systém to musí reflektovat v systémové dokumentaci, která byla nově aktualizována



## Nově 7 požadavků (místo 5)

- Pokud SURE shledá, že je všech 7 požadavků v legislativně, může platit nízké riziko pro lesní biomasu, jinak kategorie B
- U kategorie B posuzuje soulad místní legislativy s požadavky směrnice auditor, nikoliv dobrovolný systém jako takový (zde máme pozitivní vyjádření certifikačních firem)
- V případě, že by FGP nemělo k dispozici rizikovou analýzu, ověřují se všichni jeho dodavatelé na místě

## **V jakém případě přidat rozsah pro úsporu emisí skleníkových plynů:**

- Kde probíhá jenom transport/obchod s biomasou, tam se tyto rozsahy nepřidávají
- U zařízení vyrábějící bioenergii na které se vztahuje povinnost ověřování úspor emisí by si tento rozsah měli přidat ke své certifikaci

## Požadavky nad rámec RED III a jejich uplatnění je dobrovolné

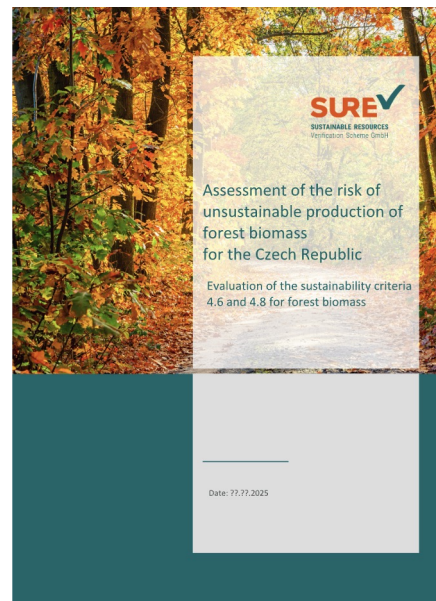
- Vyžádal si je německý trh s peletkami, aby byly marketingově zajímavější
- Například doplněk regionálnost a efektivita zdrojů

# Riziková analýza pro lesní biomasu



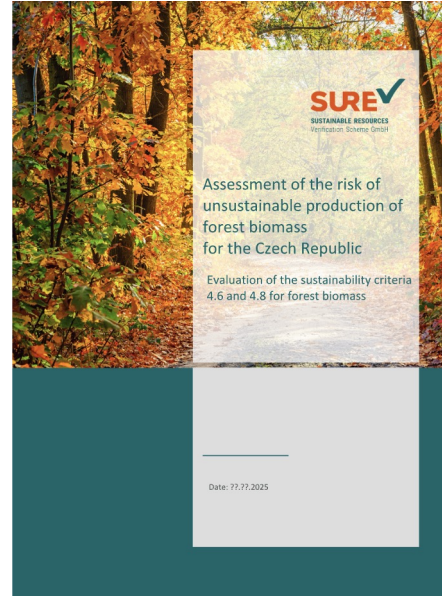
## Od 21.5.2025 jsou všechny dosavadní rizikové analýzy neplatné a musí se aktualizovat podle požadavků RED III

- Naštěstí jsme vykomunikovali výjimku do konce letošního roku, do kterého platí stávající RA pod systémem SURE dle směrnice RED II
- Od 1.1.2026 již bude potřeba mít novou analýzu rizik, která bude obsahovat:
  - 4.6. Regulations for particularly valuable landscapes, where forest biomass shall not be grown
  - 4.8. Statement of assurance by installations processing forest biomass



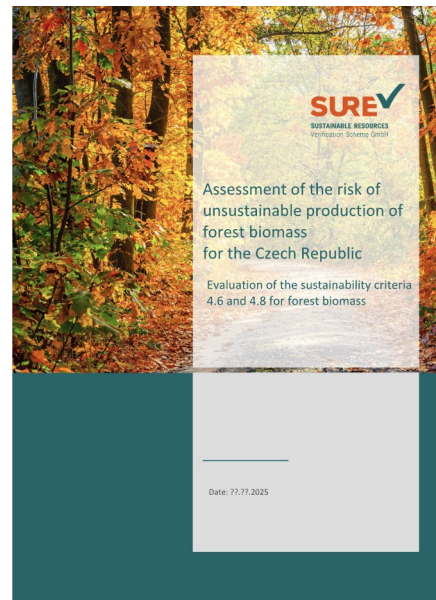
## První verze 2025: přidány dvě kapitoly (4.6. a 4.8.)

- Autorem byli Roman Dudík a Michal Hřib z katedry lesnické a dřevařské ekonomiky FLD ČZU
- Tuto verzi však SURE systém odmítl z důvodu nedostatečné transpozice směrnice + doporučili aktualizace dokumentu



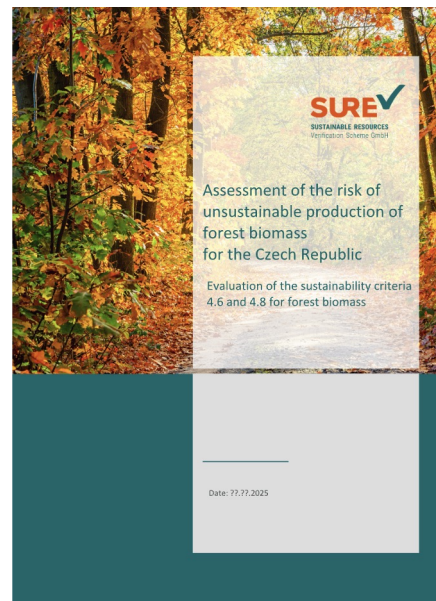
## Říjen 2025: spuštěn nový konzultační proces na základě pokročilé transpozice směrnice

- No go areas – implementace v zákoně o akceleračních zónách
- Statement of assurance – implementace ve vyhlášce o kategorizaci biomasy (stále návrh vyhlášky, ale dle pravidel dobrovolného systému je možné zahájit proces)
- Aktualizace stávajícího textu



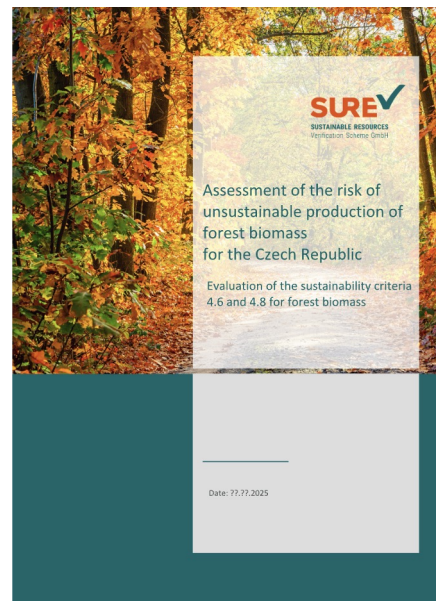
## Spolupráce s Michalem Žákem (Silva-pro.sk)

- Jediný externí expert, který byl schopen dokument pro CZ Biom vypracovat pod směrnicí RED III
- Od konce září po konzultačním procesu byl dokument zaslán ke schválení systémem
- Jedná se o první analýzu svého druhu na slovenském trhu, která je nyní dostupná pro certifikaci lesní biomasy



## Oba dokumenty (pro CZ i SR) trh jsou v současné době v procesu validace u dobrovolného systému

- Do konce roku budeme mít zpětnou vazbu a doufejme i schválení pro oba trhy
- V případě, že se proces nebude úspěšný, doporučujeme využívat rizikovou analýzu kategorie B
- Pro více informací ke kategorii B nás kontaktujte



# Riziková analýza – situace od 1.1.2026

Autoři aktualizace: Kolektiv CZ Biom s externími partnery v oblasti bioenergie

Termíny k připomínce 14 dní, tedy od 14.10. do 28.10.2025.

Forma připomínek: pouze písemnou formou na mailovou adresu [sekretariat@biom.cz](mailto:sekretariat@biom.cz). Připomínky musí obsahovat jméno, případně společnost autora připomínky, přesné uvedení jaké/jakých částí textu se připomínka/y týká/jí a dále jejich odůvodnění.



Dokumenty k připomínkování zde:

[2025-05-19 Risk assessment CZ](#)

[IV.Platne zneni s vyznaceniem zmen novela vyhlasky 110 2022 verze po MPR](#)

# Nový ceník SURE



# Nový ceník od 1.1.2026

## ROČNÍ POPLATEK SURE = ZÁKLADNÍ POPLATEK (A) + POPLATEK ZA MNOŽSTVÍ BIOMASY (B) + POPLATEK ZA DOPLNĚK (C)

| Množství udržitelné biomasy v tunách | Základní poplatek            |
|--------------------------------------|------------------------------|
| ≤ 20 000                             | 250 EUR (cca 6 tis. Kč)      |
| ≤ 50 000                             | 750 EUR (cca 18 tis. Kč)     |
| ≤ 100 000                            | 1 500 EUR (cca 36,5 tis. Kč) |
| > 100 000                            | 3 000 EUR (cca 73 tis. Kč)   |

| Druh biomasy/paliva z biomasy                              | Poplatek za tunu       |
|--|------------------------|
| Dřevní štěpka  | 0,040 EUR (cca 1 Kč)   |
| Dřevní pelety a dřevní brikety                             | 0,100 EUR (cca 2,5 Kč) |
| Biometan (hustota 0,72 kg/m <sup>3</sup> )                 | 0,055 EUR (cca 1,3 Kč) |
| Ostatní pevná biomasa nebo plynné palivo biogenního původu | 0,040 EUR (cca 1 Kč)   |

| Konverzní faktor pro stanovení biometanového ekvivalentu surových vstupních substrátů pro anaerobní digesce | Faktor |
|---|--------|
| Pěstovaná biomasa nebo jiná biomasa pro výrobu biometanu (anaerobní digesce)                                | 0,062  |
| Kejda pro výrobu biometanu (anaerobní digesce)  | 0,011  |
| Pevný hnůj pro výrobu biometanu (anaerobní digesce)   | 0,040  |

| Doplňek   | Poplatek za tunu     |
|---|----------------------|
| 1 Regionalita a/nebo  | 0,040 EUR (cca 1 Kč) |
| 2 Efektivní využívání zdrojů a/nebo                                     | 0,040 EUR (cca 1 Kč) |
| 3 Snížení emisí skleníkových plynů – teplo ze dřeva v soukromém sektoru | 0,040 EUR (cca 1 Kč) |

# Nový ceník od 1.1.2026

## Změny v ceníku:

- Ceny zůstávají stejné, nicméně při chybějícím nebo nesprávném hlášení může být účtován poplatek ve výši 50 EUR
- V případě, že uživatel certifikátu způsobí nadměrnou administrativní zátěž SURE, může být rovněž účtován poplatek 50 EUR
- Byl přidán ceník k doplňkům

# Příklad výpočtu: pevná biomasa

## Teplárna nebo obchodník s 20 tis. tun lesní štěpky

- Základní poplatek (A) = 250 EUR
- Poplatek za množství (B) = 20 000 x 0,04 EUR = 800 EUR
- Roční poplatek = 250 + 800 = 1 050 EUR

| Množství udržitelné biomasy v tunách | Základní poplatek            |
|--------------------------------------|------------------------------|
| ≤ 20 000                             | 250 EUR (cca 6 tis. Kč)      |
| ≤ 50 000                             | 750 EUR (cca 18 tis. Kč)     |
| ≤ 100 000                            | 1 500 EUR (cca 36,5 tis. Kč) |
| > 100 000                            | 3 000 EUR (cca 73 tis. Kč)   |

| Druh biomasy/paliva z biomasy                              | Poplatek za tunu       |
|--|------------------------|
| Dřevní štěpka  | 0,040 EUR (cca 1 Kč)   |
| Dřevní pelety a dřevní brikety                             | 0,100 EUR (cca 2,5 Kč) |
| Biometan (hustota 0,72 kg/m <sup>3</sup> )                 | 0,055 EUR (cca 1,3 Kč) |
| Ostatní pevná biomasa nebo plynné palivo biogenního původu | 0,040 EUR (cca 1 Kč)   |

# Příklad výpočtu: bioplyn

## Anaerobní fermentace (BPS nebo obchodník) s 20 tis. tun kejdy

- Základní poplatek (A) = 250 EUR
- Konverze z tun biomasy na biometanový ekvivalent: 20 000 tun x 0,011
- Dále se počítá s průměrným obsahem 60 % biometanu v bioplynu
- Poplatek za množství (B) = 20 000 x 60 % x 0,011 x 0,055 = 7,26 EUR
- Roční poplatek = 250 + 7,26 = 257,26 EUR

| Konverzní faktor pro stanovení biometanového ekvivalentu surových vstupních substrátů pro anaerobní digesce | Faktor |
|---|--------|
| Pěstovaná biomasa nebo jiná biomasa pro výrobu biometanu (anaerobní digesce)                                | 0,062  |
| Kejda pro výrobu biometanu (anaerobní digesce)  | 0,011  |
| Pevný hnůj pro výrobu biometanu (anaerobní digesce)   | 0,040  |

| Druh biomasy/paliva z biomasy                              | Poplatek za tunu       |
|--|------------------------|
| Dřevní štěpka  | 0,040 EUR (cca 1 Kč)   |
| Dřevní pelety a dřevní brikety                             | 0,100 EUR (cca 2,5 Kč) |
| Biometan (hustota 0,72 kg/m <sup>3</sup> )                 | 0,055 EUR (cca 1,3 Kč) |
| Ostatní pevná biomasa nebo plynné palivo biogenního původu | 0,040 EUR (cca 1 Kč)   |

# Příklad výpočtu: doplňky

## Obchodník s 20 tis. tun lesní štěrky, kde chce využít u 5 tis. tun doplněk regionalita

- Základní poplatek (A) = 250 EUR
- Poplatek za množství (B) = 20 000 x 0,04 EUR = 800 EUR
- Poplatek za doplněk (C) = 5 000 x 0,04 EUR = 200 EUR
  
- Roční poplatek = 250 + 800 + 200 = 1250 EUR

| Druh biomasy/paliva z biomasy                              | Poplatek za tunu       |
|--|------------------------|
| Dřevní štěrka  | 0,040 EUR (cca 1 Kč)   |
| Dřevní pelety a dřevní brikety                             | 0,100 EUR (cca 2,5 Kč) |
| Biometan (hustota 0,72 kg/m <sup>3</sup> )                 | 0,055 EUR (cca 1,3 Kč) |
| Ostatní pevná biomasa nebo plynné palivo biogenního původu | 0,040 EUR (cca 1 Kč)   |

| Doplněk   | Poplatek za tunu     |
|---|----------------------|
| 1 Regionalita a/nebo  | 0,040 EUR (cca 1 Kč) |
| 2 Efektivní využívání zdrojů a/nebo                                     | 0,040 EUR (cca 1 Kč) |
| 3 Snížení emisí skleníkových plynů – teplo ze dřeva v soukromém sektoru | 0,040 EUR (cca 1 Kč) |

# Děkuji za pozornost!



Ing. Vojtěch Pospíšil

 Pospisil@biom.cz  
 +420 773 787 838

