



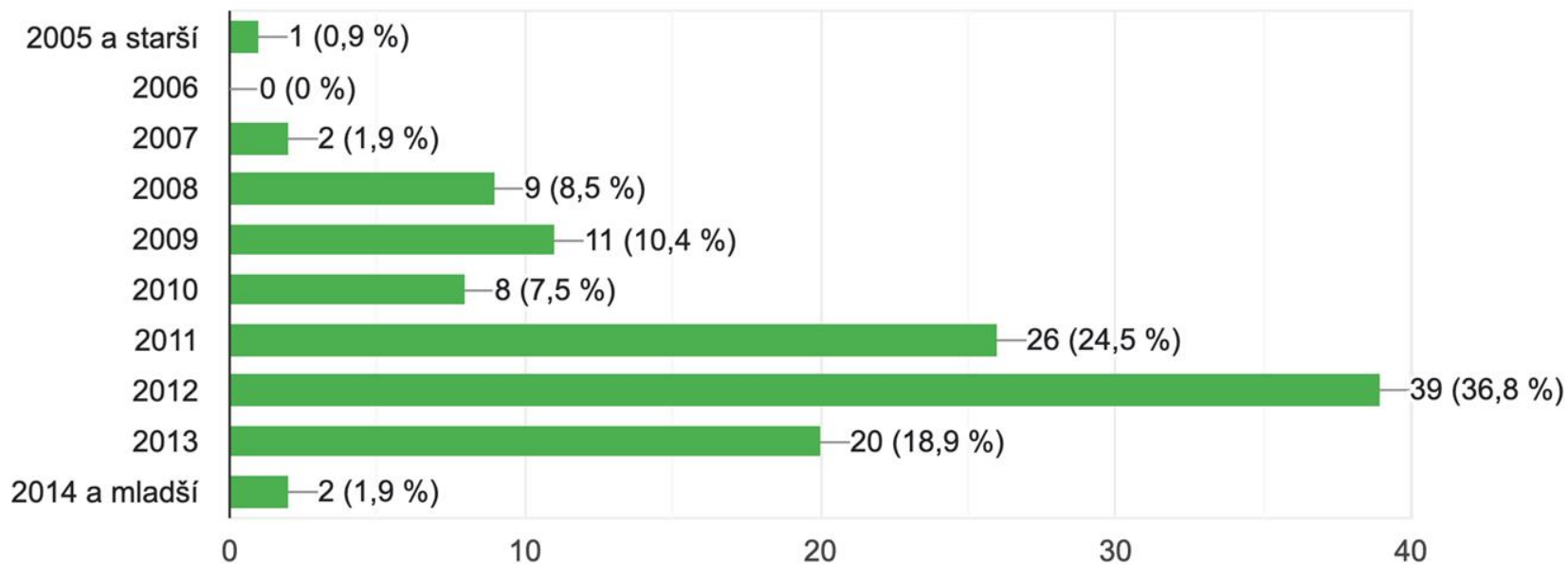
**SCHÜZE SEKCE
BIOPLYN / BIOMETAN 2025**

Sekce bioplyn / biometan v 2024

- 216 členů (oproti 2023 **+7**)
- schůze sekce Bioplyn (Čechy/Morava - 1/2024)
- konference CZ Biom - BaL (Vyškov - 5/2024), BBE (Tábor - 11/2024)
- školení provozovatelů (4/2024)
- semináře k IRR, udržitelnosti, Co dál až skončí podpora
- Exkurze Itálie + Rakousko
- Týden biometanu (10/2024)

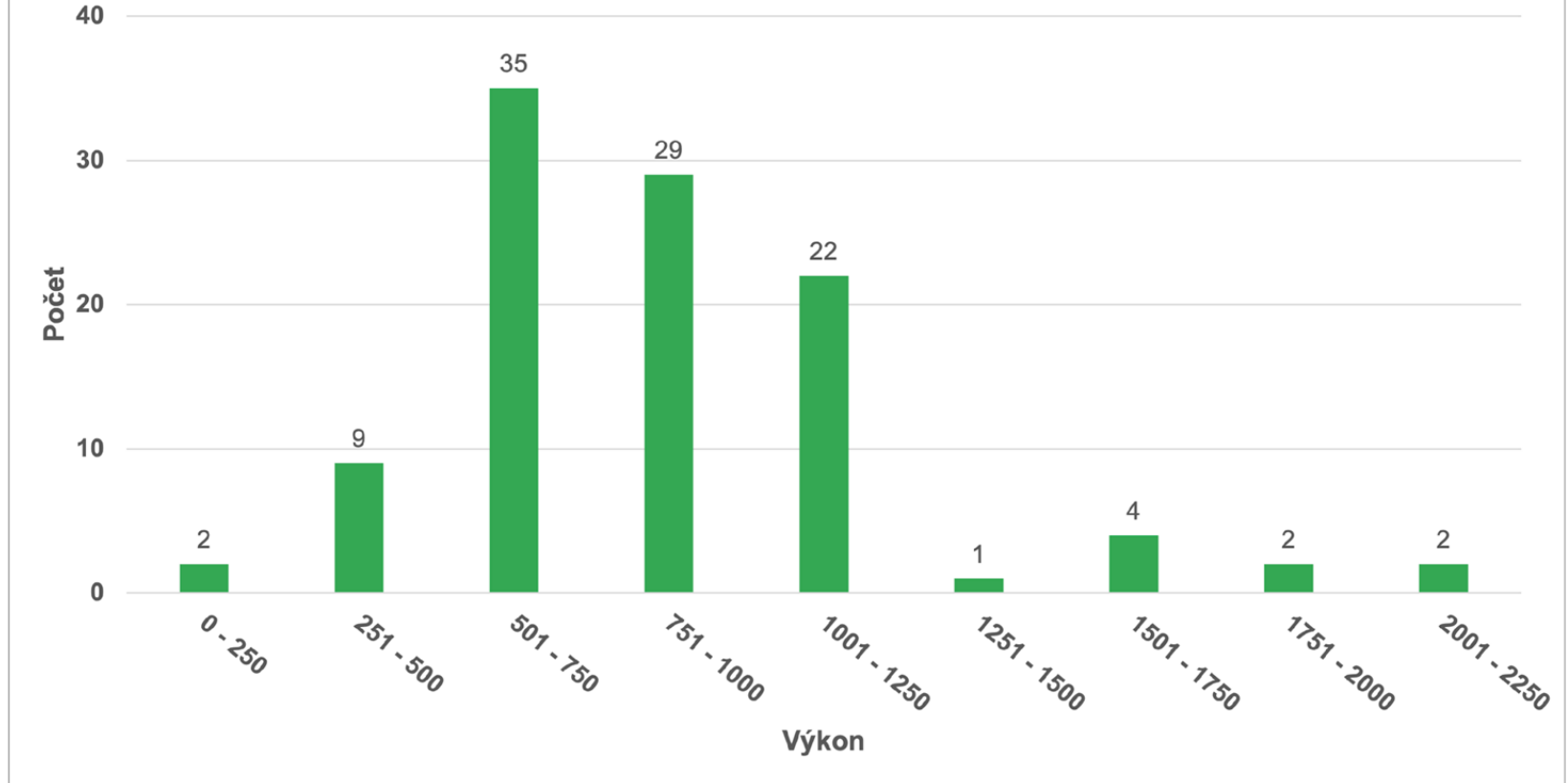
V jakém roce bylo vaše zařízení uvedeno do provozu

106 odpovědí



Odpovědi z registračních formulářů – nikoliv data za celý obor

El. výkon BPS (kW)



Odpovědi z registračních formulářů – nikoliv data za celý obor

Sekce bioplyn / biometan v 2024

Příjmy sekce 9,9 mil Kč

(9,6 mil Kč členské příspěvky)

- velké výlohy za právní služby (celníci, změna legislativy)
- cílené studie a oponentní posudky
- vnitřní náklady na služby pro členy (IRR, udržitelnost)

Sekce bioplyn / biometan v 2025

- Konference:
 - BaL 20. 5. 2025 Tři věžičky, Stráž
 - BBE 4.-5. 11. 2025 hotel Jana, Přerov
- další:
 - Týden biometanu
 - seminář k SURE???
 - Školení provozovatelů ???
 - Exkurze???

Mediaální výstupy

Celkový počet výstupů v roce 2024: **279**

Celkový zásah: **5 661 534** lidí

GRP (gross rating point): **63 %**

(podíl zasažených lidí z cílové skupiny dospělé populace ČR)

spolupráce s  **obnovitelně
.PRO**

30 let CZ Biom na českém trhu

Česká televize, tisk, online



Reportáž ze statku v Suchohrdlech

Česká televize, tisk, online



HOSPODÁŘSKÉ NOVINY

ČASOPIS VYDÁVANÝ VE ŠKODOVĚ PRAZE 13. 11. 2014 11:00 Kč

Chlad: Proč podporují Turka

Dovozemské barometry šéf Richard Čížek vysvětluje, proč podporují konkurenci v dovozním sektoru. „Je jako mávnutí žilou.“



Čeští lékaři na tikající bombě

Lékaři bojují s vývojem léků na oběhové poruchy. Hrozí, že v nemocnicích začnou brázdit divočinou klonové opojnosti.



Společně přelom
Hospodářské noviny

Rozejel se boj o podobu dotací na biometan. Jde o 60 miliard

Produkce biometanu zůstává pod očekáváním státu. Ten přitom bezmála plyn potřebuje pro nahrazení cizího uhlavího plynů v dopravě.

Jan Brůž
profesor Ústavu pro energetiku

Produkt biometanu zůstává pod očekáváním státu. Ten přitom bezmála plyn potřebuje pro nahrazení cizího uhlavího plynů v dopravě. Produkce biometanu zůstává pod očekáváním státu. Ten přitom bezmála plyn potřebuje pro nahrazení cizího uhlavího plynů v dopravě.

Biometan je jedním z alternativních zdrojů energie, který může pomoci snížit emisí skleníkových plynů. Jeho výroba je však stále velmi nízká. Produkce biometanu zůstává pod očekáváním státu. Ten přitom bezmála plyn potřebuje pro nahrazení cizího uhlavího plynů v dopravě.

Stát by měl poskytnout více dotací na výrobu biometanu. To by pomohlo zvýšit jeho podíl v energetice. Produkce biometanu zůstává pod očekáváním státu. Ten přitom bezmála plyn potřebuje pro nahrazení cizího uhlavího plynů v dopravě.

Dotace na biometan by měly být zaměřeny na malé a střední podniky. To by pomohlo zvýšit jejich konkurenceschopnost. Produkce biometanu zůstává pod očekáváním státu. Ten přitom bezmála plyn potřebuje pro nahrazení cizího uhlavího plynů v dopravě.

Produkce biometanu zůstává pod očekáváním státu. Ten přitom bezmála plyn potřebuje pro nahrazení cizího uhlavího plynů v dopravě. Produkce biometanu zůstává pod očekáváním státu. Ten přitom bezmála plyn potřebuje pro nahrazení cizího uhlavího plynů v dopravě.



Redakce
Sálární panely chcemé vyřít i v Česku

Sálární panely chcemé vyřít i v Česku. Produkce biometanu zůstává pod očekáváním státu. Ten přitom bezmála plyn potřebuje pro nahrazení cizího uhlavího plynů v dopravě.

Hospodářské noviny - biometan titulní stránka



Schválení pozměňovacího návrhu HV EkonomickýDeník.cz a Obnovitelně.cz

Poslanci otevřeli cestu k udržení uhelných elektráren v provozu. Ale jen pro případ krajní nouze

17.6.2024 | Energetika

Poslanecká sněmovna schválila návrh na změnu zákona, který umožňuje provoz uhelných elektráren v případě nouze. Změna je součástí balíčku opatření, které mají zajistit bezpečnost dodávky elektřiny. V praxi by se to mělo týkat hlavně uhelných elektráren, u kterých hrozí živelné ukončení provozu v nejbližších dvou až třech letech. Počítá s tím pozměňovací návrh k energetickému zákonu, který vláda schválila Hospodářský výbor Poslanecké sněmovny.

Upravení aktuálního energetického zákona, změna jeho Lis. OZE 3, vychází ze rozpisu zákonů, které v minulých letech připravila ministerstvo průmyslu a obchodu pro přípravu výroby uhlavé energetiky v Česku. Energetický regulační úřad (ERÚ) by v takovém případě mohl energetickým firmám učit povinnost provozovat elektrárny dle a kompenzovat jim finanční ztrátu z jejich provozu.

Takový postup by však byl možný jen v krajních případech, kdy by analýzy provozovatele přehodnotily soustavu odhadly, že bez ní nelze dodávat elektřinu. „Je to určitě, a určitě je kvalita pro, že dojde, že to nikdy nebude potřebovat, ale kdybych ho někdo potřeboval, aby vám zachránil život“, uvedl předseda v rozhovoru pro Seznam zprávy ministr průmyslu a obchodu, Zdeněk Šikl.

Po zavazení podmínky pro udržení českých uhelných elektráren v provozu však skupina Šev a ministr Petr Těšitel a také šéfka Energetického regulačního úřadu (ERÚ) je k této podobě elektřiny a provozu již za nadváhou.

Kritické jsou i švédské zprávy, také ekologické organizace. „Základní mechanismus pro nekonzumně ekonomické uhlavé elektrárny zřejmě říká, že bude znevýhodněn a jejich provoz na úkor spotřebitelů. Proto je nutné do zákona začlenit i časové podmínky, například maximální celkovou dobu provozu elektrárny“, řekl předseda komise dozorčího orgánu ERÚ pro výrobu elektřiny a tepla v roce 2023. Smlouvy Lis. OZE 3 je totiž energetiku modernizující, na zakázku,“ uvedl programový ředitel Inova. Jiří Hrdlička.

Změny v Radě ERÚ i v zadání bioplynu

Hospodářský výbor vlády projednal 18 pozměňovacích návrhů, z toho 16 z nich schválil. „Jou mezi nimi návrhy, na které

Celníci kasírují zemědělce i za teplo z bioplynu, které uniká do okolí. Poslanci to chtějí utnout

Hospodářský výbor schválil pozměňovací návrh k novele energetického zákona, který ukládá neteologickou praxi, kdy se od některých bioplynových stanic vybírají daně ve stovkách tisíc korun za bioplyn, z něhož vzniká teplo.

Jan Baroch
17.6.2024

Sdílet články

Hospodářský výbor se zřehování takového bioplynového tepla nepřijal má le zdánlivému cíli a ve prospěch obrozitelných zdrojů. Pozměňovací návrh poslanců Zdeněk Telušný (PDU-ČS) a Ivana Adamcová (ODS) k novele energetického zákona jednoduše stanovuje, že je veškerý bioplyn srovnávací od daní.

„To se sporně přehled jít? Celní správa v některých krajích vybírá od bioplynových stanic daně za ztrátu tepla z bioplynu, který pak stouká k výrobě elektřiny, ale také tepla. A zejména „bioplynová elektrárna“ zřejmě není, „bioplynové teplo“ celníci v některých regionech zadržují. Farmari a sdružení CZ Biom to [uvedli](#) za chybný výklad zákona a dokonce kvůli tomu vedou několik soudních sporů, které se dotýkají až 4 nepřijíždějí podnikův soudu.

[Pro řešení „vondruje“ OZE v rámci celníci kasírují zemědělce i za teplo z bioplynu, které uniká do okolí](#)

Z elektrárny výroby elektřiny spalovacího bioplynu se v posledních letech objevuje problém s legislativně neoprávněnou daňovou ztrátou zřehování bioplynu spotřebovaného v bioplynových stanicích při výrobě elektřiny“, uvedl pro Obnovitelně.cz poslanec, Robert Telušný.

„Nesouhlasím, že celníci informují provozovatele bioplynových stanic o jejich reálné nové povinnosti podávat daně bioplynu spotřebovaného v bioplynových stanicích při výrobě tepla. Postupky celních úřadů jsou navíc nejednotné, v některých případech vůbec. Daň spotřebitelů, v jiných pouze v množství bioplynu odpovídající efektivitě využití tepla. Při ostatních v velkém bioplynu používá pro pohán kolennatelní jednotky v výměrku srovnávané částečně odpovídají její elektrické účinnosti“, uvedl Telušný.

Jednoznačný výklad

„Dříve poslance je tento star dlouhodobě neúčinný. „Biomelan má v České republice málokdy polárních a může pomoci splnit národní cíle v přechodu na udržitelnou a čistou“

Nejčtenější články

- 19. 6. 2024: **Tornádo ve Francii, Německu posílávané hrozně. Česko možná může první.**
- 26. 6. 2024: **Otázky kolem výstavby na Náchodsku: mohla ho spočítat podnikatel.**
- 22. 6. 2024: **Prohláše se Skuderskou tornádo? Bouřlivky dlouhodobě vyvolal otázky a ponížil část.**

Výřezá firmu fotovoltaku se střídáčem WIT


Evropský týden biometanu

Česká televize, tisk, online



Česko a Evropa řeší klima II

ČeskáTelevize.cz



Jan Habart
ČZ Biom - České sdružení pro biomasu

03:26

ČESKO A EVROPA ŘEŠÍ KLIMA

Epizoda 3/4

Obsah dílu

Spravedlivá transformace uhelných regionů — Renovace budov a energetické úspory — Význam EPC projektů — Příklady dobré praxe podpořené z OPŽP — Slavičín a projekt Cirkula — Zelená obec roku

Další díl

21 minut

Další mediální výstupy

Několik dalších článků v periodikách:

- Energie 21
- Zemědělec
- enviweb.cz
- ekolist.cz

Co se v roce 2024 fakt povedlo

Co se podařilo v roce 2025

- LEX OZE III:
 - srovnání cen BPS 2013 s 2012
 - osvobození od daně z plynu
 - obnovení podpory tepla pro výroby 2023
- Jiné:
 - ponechání termínu volby formy podpory
 - aktivační nařízení vlády
 - vyhl. o podrobnostech nakládání s odpady

LEX OZE III - PN

- PN D.19. - osvobození bioplynu

1. V § 8 se doplňuje odstavec 7, který zní: „Plyn uvedený pod kódem nomenklatury 2711 29 použitý pro kombinovanou výrobu elektřiny a tepla v generátorech s minimální stanovenou účinností podle zvláštního právního předpisu nebo při havarijním pálení při kombinované výrobě elektřiny a tepla se pro účely této části považuje za plyn použitý k výrobě elektřiny.“

- PN E.2. - srovnání cenových podmínek 2013 s 2012

2. Pro elektřinu vyrobenou ve výrobě elektřiny z biomasy nebo bioplynu uvedené do provozu v období od 1. ledna 2013 do 31. prosince 2013 se ve způsobu stanovení hodinového zeleného bonusu po zbývající dobu životnosti výroby elektřiny po nabytí účinnosti tohoto zákona jako výkupní cena použije referenční výkupní cena pro podporu elektřiny z bioplynu nebo biomasy vyrobené ve výrobě elektřiny uvedené do provozu v roce 2012. Pro poslední rok trvání práva na podporu elektřiny vyrobené ve výrobě elektřiny z bioplynu nebo biomasy uvedené do provozu v období od 1. ledna 2013 do 31. prosince 2013 upraví Úřad referenční výkupní cenu stanovenou pro předposlední rok trvání práva na podporu elektřiny postupem podle § 12 odst. 6 zákona č. 165/2012 Sb., ve znění účinném ode dne nabytí účinnosti tohoto zákona.“

LEX OZE III - PN

- **PN B** (komplexní PN MPO - téměř 400 str. a slovo Biometan obsaženo 442x)
- ZP nedostane výrobná pro kterou přijal provozovatel investiční podporu, která nebyla poskytnuta na základě výběrového řízení, pokud v poskytnuté investiční podpoře nebyla zohledněna tržní hodnota záruk původu energie nebo od uvedení výrobní energie do provozu neuplynulo 60 měsíců
- spotřebitel plynu před zahájením dodávky zemního plynu a biometanu určené ke **spotřebě pro dopravní účely** informovat dodavatele plynu
- **Kredity** - se vydávají za množství elektřiny z obnovitelných zdrojů energie, které bylo vyrobeno ve výrobně ve kterém je současně připojena dobíjecí stanice zapsaná v evidenci dobíjecích stanic podle zákona o pohonných hmotách
- Pro **teplo vyrobené ve výrobně tepla využívající bioplyn** uvedené do provozu v období **od 1. ledna 2023** do nabytí účinnosti zákona č. 469/2023 Sb., vzniká po zbývajících dobu životnosti výrobní tepla **právo na podporu tepla** v rozsahu a za podmínek podle zákona č. 165/2012 Sb., ve znění účinném do dne nabytí účinnosti zákona č. 469/2023 Sb

LEX OZE III - PN

- **Nezaregistruje-li výrobce**, výrobce tepla nebo výrobce biometanu, kterému bylo vydáno rozhodnutí o udělení licence nebo rozhodnutí o změně rozhodnutí o udělení licence na výrobu elektřiny, tepelné energie nebo plynu, které nabylo právní moci přede dnem nabytí účinnosti tohoto zákona, v systému operátora trhu **podporu do 6 měsíců ode dne nabytí účinnosti tohoto zákona**, právo na podporu **nevzniká**. To neplatí, pokud již podporu zaregistroval přede dnem nabytí účinnosti tohoto zákona
- ZP nejsou přiděleny na sdílenou elektřinu
- pro nové výrobní elektřiny z bioplynu do výkonu 500 kW - efektivní využití alespoň 60 % energie bioplynu vyrobeného v kalendářním roce. Za efektivní využití energie bioplynu se považuje také technologická vlastní spotřeba elektřiny a tepla, a to vždy v rozsahu 10 % energie bioplynu“ nahrazují slovy „uplatnění užitečného tepla ve výši alespoň 50 % z vyrobeného tepla“

Pravidla trhu s elektrinou

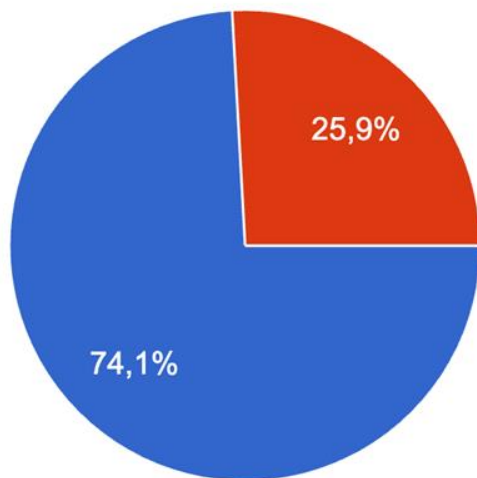
Kategorie výrobce - jak dlouho?!

- **Do 31.1. je nutné nahlásit distributorovi kategorii výrobce**
- Ostatní spotřeba do 20 % výroby = I. kat výrobce
- Měla být od 2025 kategorizace zrušena, stejně tak i pojem rezervovaná kapacita
- Změna vyhlášky č. 418/2015 byla odložena

Modernizace

Když nezvažujete přejít na biometan, jaké plány máte s BPS po ukončení podpory?

85 odpovědí

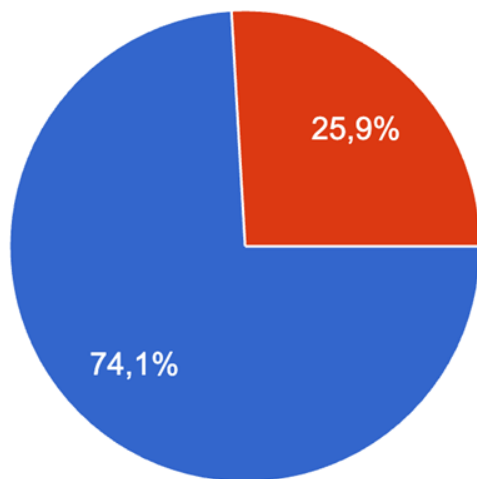


- Přizpůsobíme provoz a výkon možnostem a zůstaneme v tržním prostředí
- Zvažujeme využít podporu formou modernizace

Odpovědi z registračních formulářů – nikoliv data za celý obor

Forma podpory modernizací se odvíjí od instalovaného výkonu po ukončení procesu modernizace.
Jaký instalovaný výkon bude mít BPS v případě zájmu o modernizační podporu?

108 odpovědí



- Do 0,999 MW včetně (podpora formou úředně stanovené ceny dle cenového rozhodnutí)
- nad 1 MWel (podpora formou akčního bonusu)

Odpovědi z registračních formulářů – nikoliv data za celý obor

Modernizace - klíčové dokumenty:

- > Aktivační nařízení vlády č. 459/2024 definující rozvoj podle druhů a objemu po jednotlivých letech na budoucí 3 roky
- > **Modernizační vyhláška č. 68/2022 Sb. určující rozdílný postup pro výrobní do a nad 1 MWe**
- > Cenové rozhodnutí ERÚ stanovuje referenční cenu / zelený bonus pro výrobní do 1 MWe
- > **Vyhláška TEP č. 371/2024 stanovuje výši investice pro výrobní do 1 MWe**
- > Aukční výzva na podporu modernizovaných výroben nad 1 MWe

Vysoutěžené modernizované výroby elektřiny ¹ v roce 2025	Od 1 MW včetně	Aukční bonus	0	ANO	300000	NE
Výroby elektřiny modernizované v roce 2025	Nižší než 1 MW	Zelený bonus	1	ANO	-	-
Výroby elektřiny uvedené do provozu v roce 2025	Nižší než 0,5 MW	Zelený bonus	0	ANO	-	-
Vysoutěžené modernizované výroby elektřiny ¹ v roce 2026	Od 1 MW včetně	Aukční bonus	0	ANO	300000	NE
Výroby elektřiny modernizované v roce 2026	Nižší než 1 MW	Zelený bonus	1	ANO	-	-
Výroby elektřiny uvedené do provozu v roce 2026	Nižší než 0,5 MW	Zelený bonus	0	ANO	-	-
Vysoutěžené modernizované výroby elektřiny ¹ v roce 2027	Od 1 MW včetně	Aukční bonus	0	ANO	300000	NE
Výroby elektřiny modernizované v roce 2027	Nižší než 1 MW	Zelený bonus	1	ANO	-	-
Výroby elektřiny uvedené do provozu v roce 2027	Nižší než 0,5 MW	Zelený bonus	0	ANO	-	-

Aktivační nařízení vlády

č. 459/2024

Vyhláška o modernizaci č. 68/2022

§ 2

Podmínky a požadavky na modernizaci

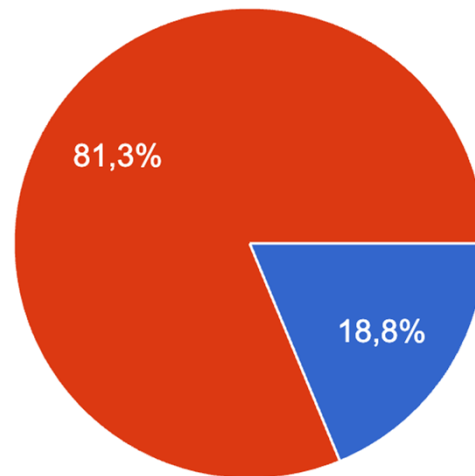
(1) Požadavky na modernizaci výroby elektřiny jsou v případě výroben elektřiny, pro které zákon o podporovaných zdrojích energie (dále jen „zákon“) stanoví při provedení modernizace podporu formou

- a) zeleného bonusu na elektřinu, vynaložení peněžních prostředků na modernizaci výroby elektřiny alespoň ve výši podle odstavce 2, s výjimkou nezpůsobilých výdajů podle přílohy č. 1 k této vyhlášce,
- b) aukčního bonusu, výměna nebo generální oprava technologických nebo konstrukčních zařízení výroby elektřiny a provedení dalších úprav výroby elektřiny kumulativně alespoň v rozsahu podle přílohy č. 2 k této vyhlášce.

(2) Minimální výše peněžních prostředků vynaložených na modernizaci výroby elektřiny se stanoví jako součin měrných investičních nákladů stanovených pro tento druh podporovaného zdroje energie vyhláškou o technicko-ekonomických parametrech, účinnou v době dokončení modernizace, a instalovaného elektrického výkonu výroby elektřiny uvedeného v rozhodnutí o udělení nebo změně licence na výrobu elektřiny.

(3) Minimální výše peněžních prostředků vynaložených na modernizaci výroby elektřiny podle odstavce 2 se může snížit až o 15 %, pokud výrobce znaleckým posudkem prokáže, že výrobní elektřina byla modernizována na úroveň srovnatelnou s nově zřizovanou výrobní elektřinou.

Podmínky podpory modernizace do výkonu 0,999 MW - Forma podpory je ¼ hodinový zelený bonus v režimu contract for difference. Nutné využít 40 nebo 50 % procent vyrobeného tepla užitným způsobem a to dle připojitelnosti k síti zemního plynu (připojitelný a do vzdálenosti 5 km vyšší míra využití tepla). Povinné prokázání vynaložení nákladů na modernizaci ve výši 85 mil Kč/MW instalovaného výkonu (investice může být rozprostřena do -5 a +1 rok od data registrace k modernizované podpoře, na základě posudku může být investice snížena o 15%). Výše referenční ceny je na rok 2025 stanovena na 3703 Kč/MWh - **modernizovali byste za těchto podmínek?**



Modernizace do 0,999 MWeI

Cenové rozhodnutí Energetického regulačního úřadu č. 13/2024 ze dne 20. prosince 2024 měnící CR č. 7/2024 ze dne 25. září 2024

4. V části třetí bodě (7) se v tabulce doplňuje řádek 5102, který zní:

„

5102	Modernizovaná výroba elektřiny spalující bioplyn v bioplynové stanici	01.01.2025	31.12.2025	0	999	3 726	2 236
------	---	------------	------------	---	-----	-------	-------

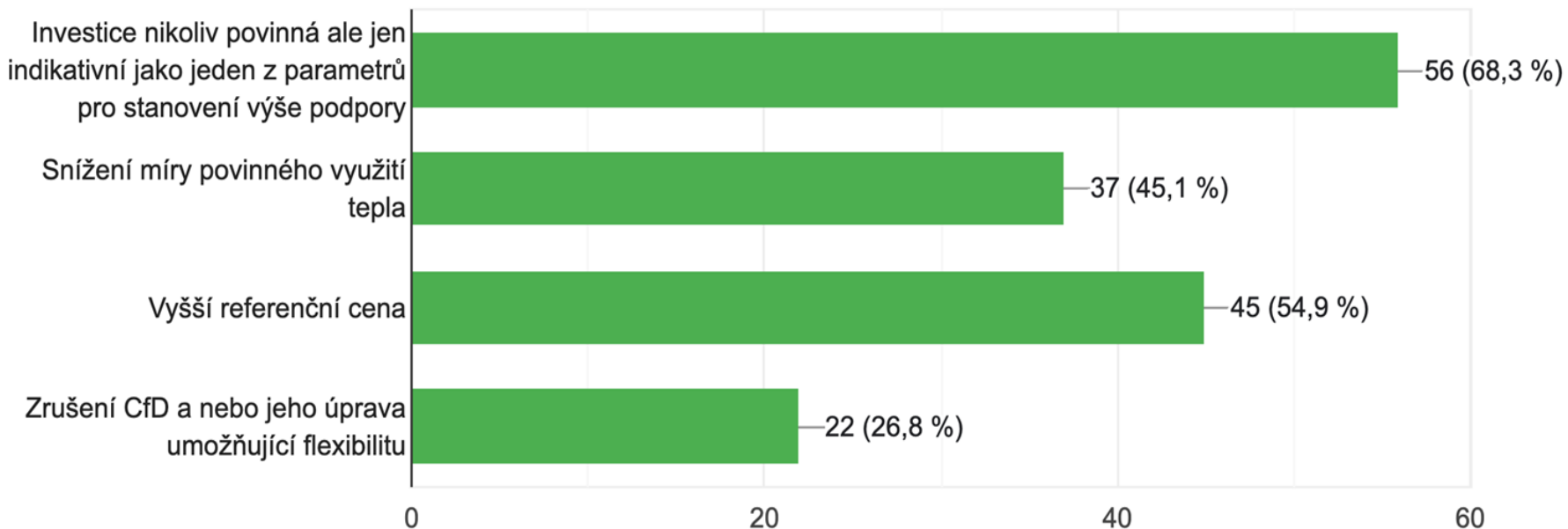
“

Vyhláška o technicko ekonomických parametrech č. 371/2024

8	Bioplyn (BPS ⁴) - elektřina nižší než 1 MWe	Modernizovaná	20 let	7500	kWhe/kWe	85000	Kč/kWe	4,1	Kč/Nm ³ bpl
---	---	---------------	--------	------	----------	-------	--------	-----	------------------------

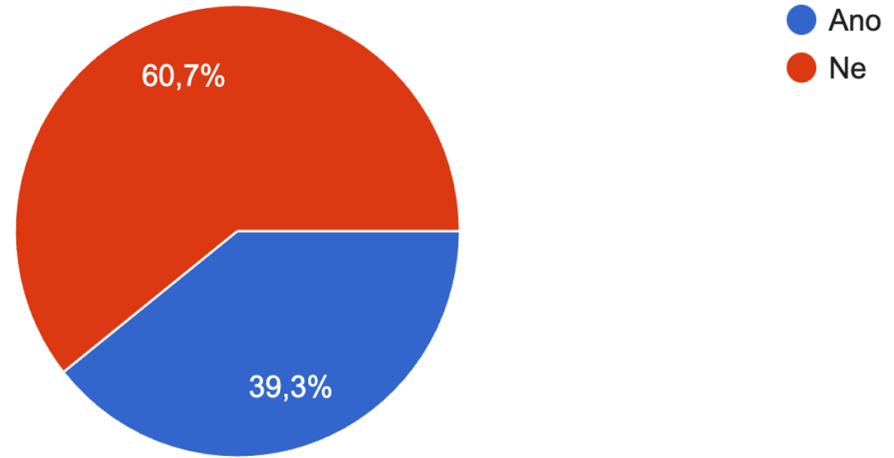
Vyberte co by se muselo změnit abyste měl/a zájem modernizací?

82 odpovědí

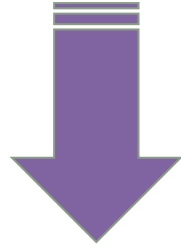


Odpovědi z registračních formulářů – nikoliv data za celý obor

Pro BPS nad 1 MW je modernizační podpora formou aukčního bonusu. Ten je soutěžen na 20 let a bez možnosti indexace v čase. Aukční bonus je vyplácen jako ¼ hodinový bonus v režimu Contract for Difference. Podmínkou je využití tepla 40 nebo 50 % procent vyrobeného tepla užitným způsobem a to dle připojitelnosti k síti zemního plynu (připojitelný a do vzdálenosti 5 km vyšší míra využití tepla). Nejvyšší aukční bonus byl zatím stanoven na 4000 Kč/MWh. Pro splnění podmínek aukce je nutné provést rozsah úprav na BPS dle vyhlášky o modernizaci (č. 68/2022 Sb., výměny nebo generální opravy spalovacího motoru, výměny nebo generální opravy generátoru, výměny nebo generální opravy plynojemů, výměny nebo generální opravy fermentoru a skladovací jímky, výměny nebo generální opravy regulačních zařízení výměny nebo instalace nového automatizovaného systému řízení) - **modernizovali byste za těchto podmínek?**



Modernizace pro výrobný na 1MW Usilovat o změnu zákona o POZE



Indexace aukčního bonusu

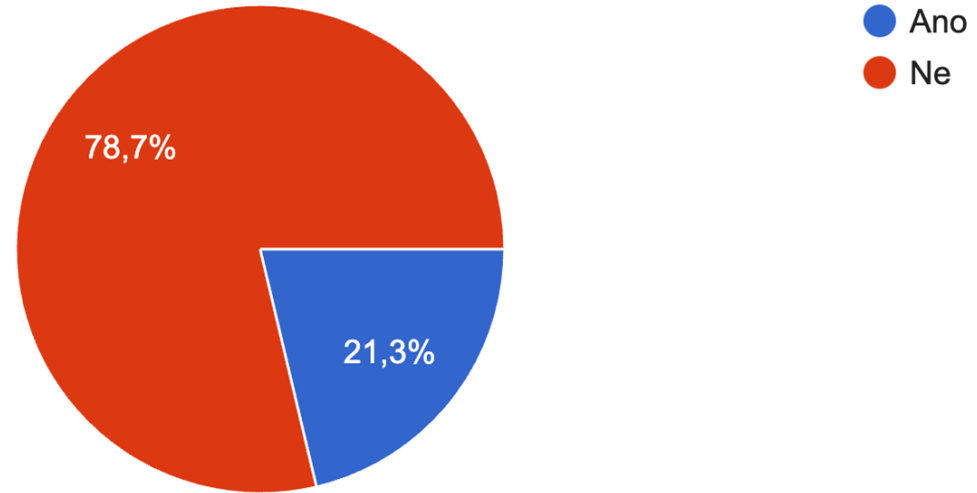
BOZP

Bezpečnost práce - nové postupy

- 1) Bezpečnostní uzávěr plynu (automatický) = povinnost pro všechny! **Za zařízení odpovídá provozovatel nikoliv revizák!** V případě nemožnosti instalace je projednané alternativní řešení - vysvětlení podá Václav Pešek
- 2) Výměna míchadel za jiný typ, výkon, konstrukci znamená zásah do vyhrazeného plynového zařízení vyžadující posouzení technickou inspekcí (TIČR) – **projednáme**
- 3) V případě biometanu je problematické zařadit zařízení do správné třídy dle platných předpisů od 1.7.2022.
Pracujeme na doladěním.

Biometan

Do konce roku 2025 je možné získat podporu biometanu prostřednictvím zeleného bonusu, který zajišťuje čerpání po dobu 20 let. Dále je připravována podpora formou aukčního bonusu. Biometan bude vykupovat povinně vykupující na základě měsíčních průměrných cen. Ve smlouvě o výkupu a aukčním bonusu se zavážete k minimálnímu měsíčnímu objemu a emisní úspoře. Podpora formou contract for difference bude vyplácena 15 let. Zřejmě bude tlak na využití pouze pokročilých substrátů a výše maximálního bonusu zatím není známa. Nebo je zde možnost realizovat biometan na základě tržních mechanismů, tedy prodeje záruk původu a emisní úspory s tím, že do podpory není možné časem přistoupit - **máte při těchto podmínkách zájem přejít na výrobu biometanu?**



Důvody ke konverzi na biometan

„Možnost dalšího rozvoje naší společnosti“

„Výrazně lepší ekonomika“

„Blíží se ukončení licence na dodávku elektřiny“

„Konec podpory pro elektřinu“

„Dlouhodobá strategie holdingu“

“Palivo pro traktory“

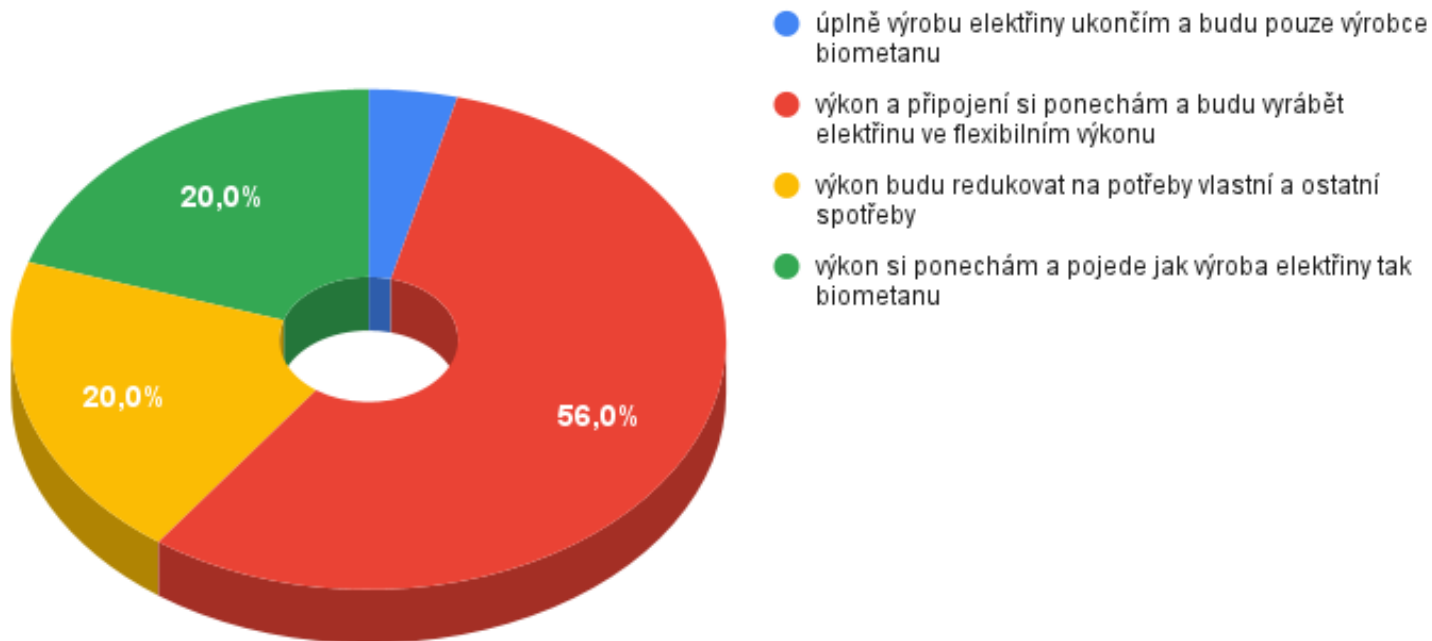
„Lepší zhodnocení výroby bioplynu“

„Flexibilita výkonu“

„Předpokládáme nedostatek plynu“

„Vtláčení biometanu do DS“

Počet sloupce V případě přechodu na biometan, co bude se stávajícím elektrickým výkonem?



Odpovědi z registračních formulářů – nikoliv data za celý obor

Biometan - cenové rozhodnutí

- **ERÚ 20.12.2024 změnou CR stanovilo podporu biometanu (pro rok 2025)**
- referenční cena 2.578 Kč/MWh (2.478 Kč pro rok 2024) (konverze 2.328 Kč, dříve 2.258 Kč)
- Roční ZB stanoven z 1/2 ročního průměru ceny plynu na následující rok
- **vysvětlen pojem “konverze” a “samotné čištění”**
- **poslední rok podpory biometanu zeleným bunusem**

Výrobní biometanu zahrnující zařízení k výrobě bioplynu a jeho úpravě na biometan, které nevznikly úpravou výroben elektřiny (nové výrobní biometanu), uvedené do provozu v roce 2025	Zelený bonus	60000000
Výrobní biometanu zahrnující zařízení k výrobě bioplynu a jeho úpravě na biometan, které vznikly úpravou výroben elektřiny (konverze výroben elektřiny na výrobní biometanu), uvedené do provozu v roce 2025		
Výrobní biometanu zahrnující pouze zařízení k úpravě bioplynu na biometan uvedené do provozu v roce 2025		
Výrobní biometanu zahrnující zařízení k výrobě bioplynu a jeho úpravě na biometan, které nevznikly úpravou výroben elektřiny (nové výrobní biometanu), uvedené do provozu v roce 2026	Podle zákona	90000000
Výrobní biometanu zahrnující zařízení k výrobě bioplynu a jeho úpravě na biometan, které vznikly úpravou výroben elektřiny (konverze výroben elektřiny na výrobní biometanu), uvedené do provozu v roce 2026		
Výrobní biometanu zahrnující pouze zařízení k úpravě bioplynu na biometan uvedené do provozu v roce 2026		
Výrobní biometanu zahrnující zařízení k výrobě bioplynu a jeho úpravě na biometan, které nevznikly úpravou výroben elektřiny (nové výrobní biometanu), uvedené do provozu v roce 2027	Podle zákona	110000000
Výrobní biometanu zahrnující zařízení k výrobě bioplynu a jeho úpravě na biometan, které vznikly úpravou výroben elektřiny (konverze výroben elektřiny na výrobní biometanu), uvedené do provozu v roce 2027		
Výrobní biometanu zahrnující pouze zařízení k úpravě bioplynu na biometan uvedené do provozu v roce 2027		

Aktivační nařízení vlády

č. 459/2024

Biometan - aukce - nová podpora

- **Vyspělým biometanem** biometan, který není pokročilým biometanem a je vyroben ze stanovených surovin, jejichž seznam je uveden v prováděcím právním předpise,
- podpora biometanu poskytuje pouze **formou aukčního bonusu**
- která je **připojená k plynárenské soustavě** České republiky a ze které výrobce biometanu dodává plyn povinně vykupujícímu plyn.
- Aukční bonus na biometan je stanoven v Kč/MWh **spalného tepla** a je poskytován v měsíčním režimu.
- **Režim CfD** (vyšší tržba za plyn je odváděna státu)

Biometan - aukce - nová podpora

- **V aukci MPO stanový:**
 - minimální podíl pokročilého biometanu
 - maximální výslednou výši produkce emisí skleníkových plynů
 -
- **V rozhodnutí o udělení aukce bude:**
 - energetický výkon výroby biometanu (finální může být max o + - 20% jiný)
 - minimální podíl pokročilého biometanu
 - maximální výsledná výše produkce emisí skleníkových plynů
 - lhůta pro uvedení výroby biometanu do provozu
 - způsob a postup úhrady rozdílu mezi měsíční jednotkovou cenou plynu a referenční aukční cenou
 - měsíční minimální množství plynu dodané povinně vykupujícímu plyn

Biometan - aukce - nová podpora

- Výrobce biometanu je povinen na svůj náklad zajistit měření množství, kvality a tlaku vyrobeného biometanu v předávacím místě
- zaregistrovat v systému operátora trhu podporu do 6 měsíců po nabytí právní moci rozhodnutí o udělení licence
- Záruka původu plynu se vydává na množství plynu, které bylo vyrobeno v České republice a dodáno do plynárenské soustavy

Novela zákona o odpadech a vyhlášky

- Plánovaná změna vyhlášky č. 273/2021 Sb.,
o podrobnostech nakládání s odpady
- § 34
- **Biologický odpad**
- (1) Obec zajistí celoročně místa pro oddělené
soustředování ~~alespoň~~ biologického odpadu
~~rostlinného původu~~.
- + úprava podmínek hygienizace odpadů dle
nařízení EU o VŽP 1069/2009

Kritéria udržitelnosti

Kritéria udržitelnosti biomasy

- **Od počátku snaha CZ Biom o minimalizaci dopadů směrnice RED pro členy**
- Situace se však od roku 2022 postupně mění
- Došlo k opakovanému zdražení ze strany KZR
- Ani po 3 letech nedošlo k významnému posunu systému KZR k větší uživatelské přívětivosti

Kritéria udržitelnosti biomasy

- **System SURE se po poslední úpravě ceníku KZR ukázal, že v některých případech je již levnější než KZR**
- **Jde především o případy, kdy BPS nakupují vstupní substráty:** zde po zavedení hlášení nakupované biomasy těchto zařízení došlo k významnému zdražení ročních poplatků systému KZR

Srovnání KZR vs SURE: BPS s nakupovanou biomasou

Rozsah certifikace	Roční platba KZR	Roční platba SURE
BPS s 5 000 tun nakoupené biomasy ročně	288	265
BPS s 20 000 tun nakoupené biomasy ročně	1 150	310
BPS s 50 000 tun nakoupené biomasy ročně	2 881	900
BPS s 100 000 tun nakoupené biomasy ročně	5 762	1 800

Spočítejte si poplatky sami

Roční poplatek = základní poplatek + poplatek za biomasu (množství biometanu v tunách)

A: základní poplatek:

Scheme participants trading or using:	Basic fee
≤ 20,000 tons of sustainable biomass	EUR 250
≤ 50,000 tons of sustainable biomass	EUR 750
≤ 100,000 tons of sustainable biomass	EUR 1,500
> 100,000 tons of sustainable biomass	EUR 3,000

Spočítejte si poplatky sami

Roční poplatek = základní poplatek + poplatek za biomasu (množství biometanu v tunách)

B: poplatek za množství biometanu: 0,055 EUR/tuna

Koeficienty

- Udržitelné substráty 0,062
- Kejda 0,011
- Hnůj 0,04

Výpočet: tuny substrátu x koeficient x 0,055

Kritéria udržitelnosti biomasy

V rámci certifikace paliv z biomasy poskytujeme poradenství pro systém SURE

- Přípravy na audit
- Dokumentace (tzv. system documents)
- Školení a webináře

Pro systém SURE je CZ Biom tzv. National Supporting Body

Kritéria udržitelnosti biomasy

Pro individuální porovnání poplatků obou systémů můžete kontaktovat:

Julii Dajčl

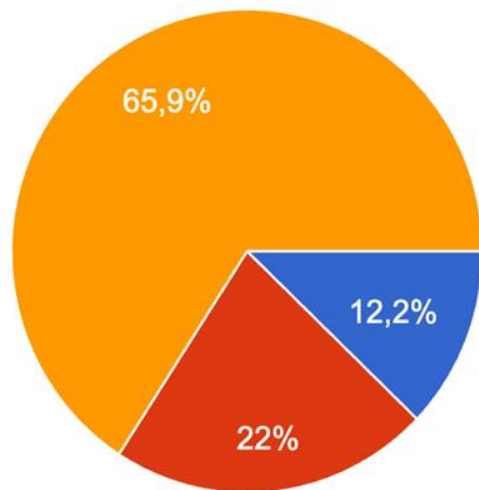
dajcl@biom.cz



Hlavní směry pro rok 2025

Vaše odpověď na zájem o modernizaci byla NE. Co zvažujete s BPS po ukončení podpory?

82 odpovědí



- Pravděpodobně BPS odstavím
- Upravím BPS na potřeby elektřiny a tepla pro vlastní spotřebu
- Pokusím se BPS udržet v chodu za podmínek tržního prostředí

Klíčové je udržet stávající BPS v chodu ať už modernizací, konverzí na biometan či jako flexibilní výrobní

Aktivovat klíč k uvolnění flexibility + podmínky podpory

Úprava CfD

CfD je pro všechny nové podpory a nijak nemotivuje k flexibilitě

úprava režimu CfD do časových pásem. Vyšší podpora ve vysoké ceně a naopak. Snaha o přizpůsobení podpory trhu. Výroba směřovaná do vysokého tarifu. Režim tarifů?? diskuze!

Modernizace

**> pouze indikativní výše investic u modernizace do 999kW
> indexace aukčního bonusu**

Pro udržení výroby je nutné upravit podmínky modernizace tak, aby byla přijatelnější pro provozovatele a umožnila další provoz stávajících zdrojů v upraveném režimu CfD

Aktivační nařízení

Zvýšení alokace pro modernizace obou kat. Alokace pro nové zdroje do 500 kW

Aktivační nařízení je primární nástroj pro řízení rozvoje. Může být aktualizováno každý rok s maximálním výhledem na 3 roky.

Politika podpory

Rozvoj celého oboru bioplynu zaostává o proti plánům v NKEP

Ve spolupráci s MPO a ERÚ je nutné nastavit podmínky pro rozvoj oboru takové, které povedou k dosažení plánů. V opačném případě jde o špatný signál investorům o nezávaznosti státní deklarace.

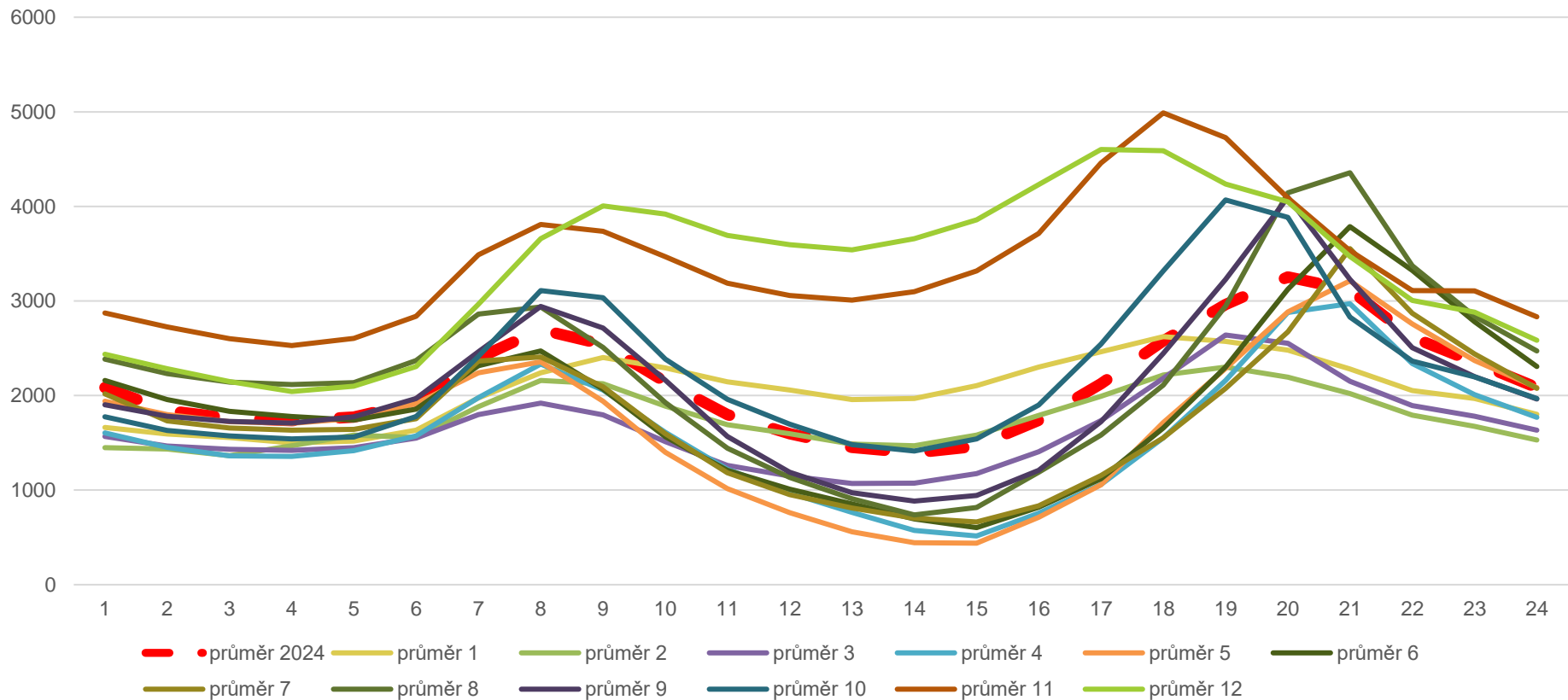
Seznam BPS mimo členskou základnu



Koukněte, zda nenajde svého souseda, který by rád chtěl být členem a
neví jak na to 😊

Některé BPS jsou ve skupině našich členů a třeba o tom nevíme!

Průměrné hodinové ceny elektřiny během dne za jednotlivé měsíce roku 2024 v Kč/MWh



BPS Ždírec nad Doubravou	Bioplynová stanice Bolehošť	BPS Heřmánkovice	
BPS Třemošná	Bioplynová stanice Březná	BPS Holečkov	
BPS Lipnice		BPS Hroby Aladeron	
BPS Sebranice	Bioplynová stanice Domašov u Šternberka	BPS Jílové	
BPS Radňov	Bioplynová stanice Horní Dubňany	BPS Lhota	
BPS Odolice	Bioplynová stanice Ptení	BPS Klobuky	
BPS Horní Slavkov	Bioplynová stanice Strunkovice nad Blanicí	BPS Rusín	
BPS Brdo	Bioplynová stanice Vejprnice	BPS Velká Bíteš	
BPS Demuth	BMS VTP Dobříš	BPS Velký Týnec	
E blok Pila Martinák	BPS Batelov	BPS ZNZ Přeštice	
BPS Valeč	BPS Budíškovice	BPS Lkáň	
BPS Uhelná Příbram	BPS Čáslavice	BPS Číčov	
BPS Jarošovice	BPS Chotěvice	Bioplynová stanice Vintířov	

Bioplynová stanice Velký Karlov I.-III.	Bioplynová stanice Křižanov	BPS Stádlec
	Bioplynová stanice Mikulčice	Bioplynová stanice Ohrazeníčko
Vysoká - BIOPLYN ZETEN	Bioplynová stanice Částkov	Bioplynová stanice Habry
Bioplynová stanice Nedvědice	BPS Markvartice	Bioplynová stanice Dobronín
Bioplynová stanice Bohuňovice	BPS Ždírec	BPS Chrást
Bioplynová stanice Spytihněv	BPS Letiny	Bioplynová stanice Pleše
BPS Závidkovice	Bioplynová stanice Myslív u Všerub	BPS Bystřice
BPS Číhošť	BPS SPIN Plzeň a.s. - provozovna Poběžovice	Bioplynová stanice ZD Kunžak
Bioplynová stanice EPS - Nový Dvůr	BPS Bukovec	Bioplynová stanice REPROGEN
	BPS Liblice	
		Bioplynová stanice Olešník
Bioplynová stanice Temenice	BPS Pochvalov	BPS Hospřiz
Bioplynová stanice Olešná	Bioplynová stanice Hodov	BPS Mileč

BPS Bobrová			BPS Puchýrna
	BPS Skalsko		BPS Žákava
BPS Žďár nad Sázavou	Bioplynová stanice Kestřany		BPS Dětenice
Bioplynová stanice Kámen	Bioplynová stanice Hradešice		BPS Starosedlský Hrádek
BPS Sedletín	BPS Koloměřice		BPS Soběraz
BPS Nový Dvůr	BPS Farma Vlčí Jámy		BPS Kozojedy
Bioplynová stanice v Braňce	BPS Mohelno		BPS Chlumec u Dačic
BPS Sasov	BPS Puklice - Střížov		BPS Velké Němčice
BPS Lesná	BPS Kladruby		BPS Holany
Bioplynová stanice Hláska			BPS Hříšice
BPS Dolní Heřmanice	Bioplynová stanice Chřč		Bioplynová stanice Vícov
BPS Vidochov	BPS Ostrov		BPS Šlapanov
	BPS Bystřec		BPS Velká Bukovina

BPS Starý Pelhřimov	BPS Bláto		Bioplynová stanice Pustějov
BPS Prusinky			Bioplynová stanice Svojšín
BPS Jeseník	BPS Kyselov		Bioplynová stanice Žlutice
BPS Chotětov	BPS Žitín		BPS BOCUS, a.s.
Bioplynová stanice Kostelní Vydří	BPS Uherčice		BPS Jankov
BPS Ovesná Lhota	BPS Milná		BPS Měčín
BPS Plandry	BPS Městský Dvůr		BPS Načeradec
Bioplynová stanice Přeštovice	Bioplynová stanice	Kamenice	BPS Poděbaby
Bioplynová stanice Okrouhlá u Chebu	Bioplynová stanice	Kostelec	BPS Černotín u Dnešic
BPS Smolotely			BPS Křovice
BPS Jilem	Bioplynová stanice	Mutěnice	Bioplynová stanice Budišov
BPS Mýšlovice	Bioplynová stanice	Nová Ves	BPS LUNY Lukavice
BPS Velké Chvojno	BPS Svatý Mikuláš		BPS Trhový Štěpánov

BPS ELGA s.r.o.

BPS Otročin

BPS Strážovice 1

BPS Středisko RV Dřevce

BPS Holice - Nový Dvůr

BPS Farma Zavidov

BPS Hluboká

BPS Vítkovská zemědělská s.r.o.