

# Setkání biometanová sekce 2026

Ondřej Malinovský

Biometanová sekce  
13. 1. 2026  
Chotovice

# Elektrřina a teplo nebo biometan

## Na počátku výroba bioplynu

### — KVET

- Elektrřina

- Omezení produkce bioplynu – rezervace výkonu v elektrické síti
- V místě/do sítě - cena distribuce elektrřiny

- Teplo

- Sezónnost - topení
- Samostatná podnikatelská příležitost (sušárna, skleníky, aj.) se svými riziky

### — Biometan

- Přesun energie do místa vysokého uplatnění energie – cena distribuce plynu
- Doprava – přímá dodávka
- Možnost řešení biogenního CO<sub>2</sub>



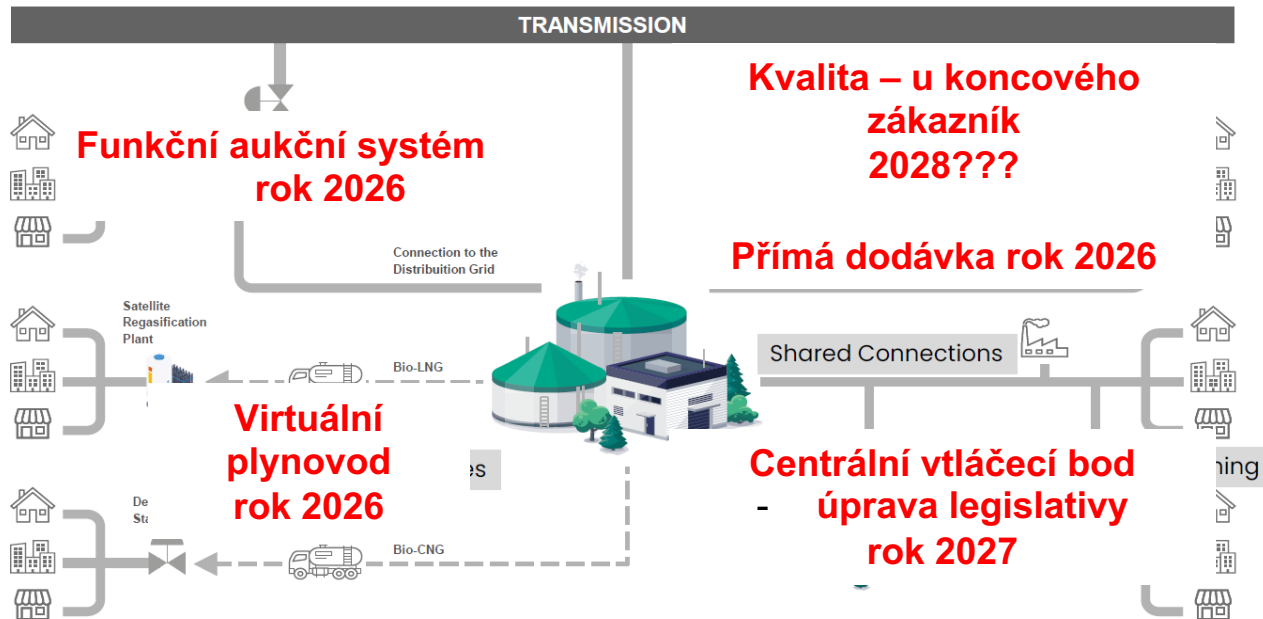
Elektrřina - CZ (Cai27)	12.01.26	92,71 EUR/MWh
Elektrřina - CZ (Cai28)	12.01.26	86,18 EUR/MWh
Elektrřina - CZ (Cai29)	12.01.26	80,98 EUR/MWh

# Aukce na biometan

- Podíl pokročilého biometanu
  - Spotřeba KGJ pro vlastní spotřebu
- Minimální dodávka
  - 6400 hodin (533 hodin na měsíční bázi)
  - Dva pardony za rok
  - Generální pardon v prvním roce
- Výkon v aukci a výkon instalovaný
- Bonus za lepší úsporu – dodatečně motivační možné zavést
- Pravidelná indexace



# Funkční systém pro široké uplatnění biometanu



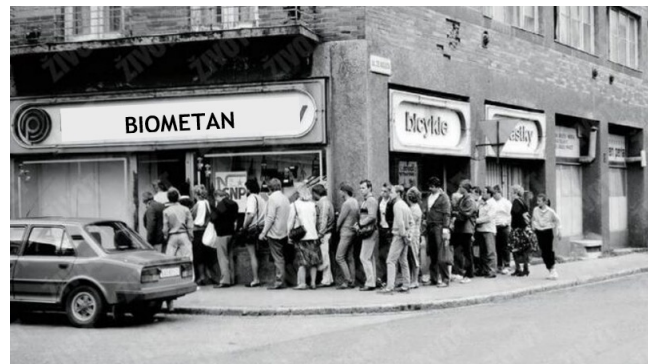
# Poptávka po biometanu

- **Doprava**

- Příměstská doprava – výzva sdružení dopravních podniků
  - Srovnání podpory pro elektro, vodík a bioCNG pohon
- Zemědělská technika na biometan – dořešení vztahu k ZN
- Spotřební daň (biometan = zemní plyn?)

- **Teplárenství a průmysl**

- Povinné objemy v dodávkách plynu
- Podpora dlouhodobých kontraktů – klíčové pro vznik projektů
- Biometan nepodléhá EU ETS II
- KVET biometan



# Závěr

- Někaké otázky od Vás nebo témata pro projednání v oblasti biometanu?



Děkuji Vám za pozornost