



# AKO EFEKTÍVNE VYUŽÍVAŤ ALTERNATÍVNE VSTUPY DO BIOPLYNOVEJ STANICE

Vyťažte zo svojich surovín možné maximum !!!



- Dostupnosť konzervovaných objemových krmív pre BPS v dostatočnom množstve a kvalite ?
- Miera variability dostupných množstiev v rámci jednotlivých sezón ?
- Reálne dostupné a prakticky preverené možnosti stabilizácie surovínovej základne pre BPS.

-siláž

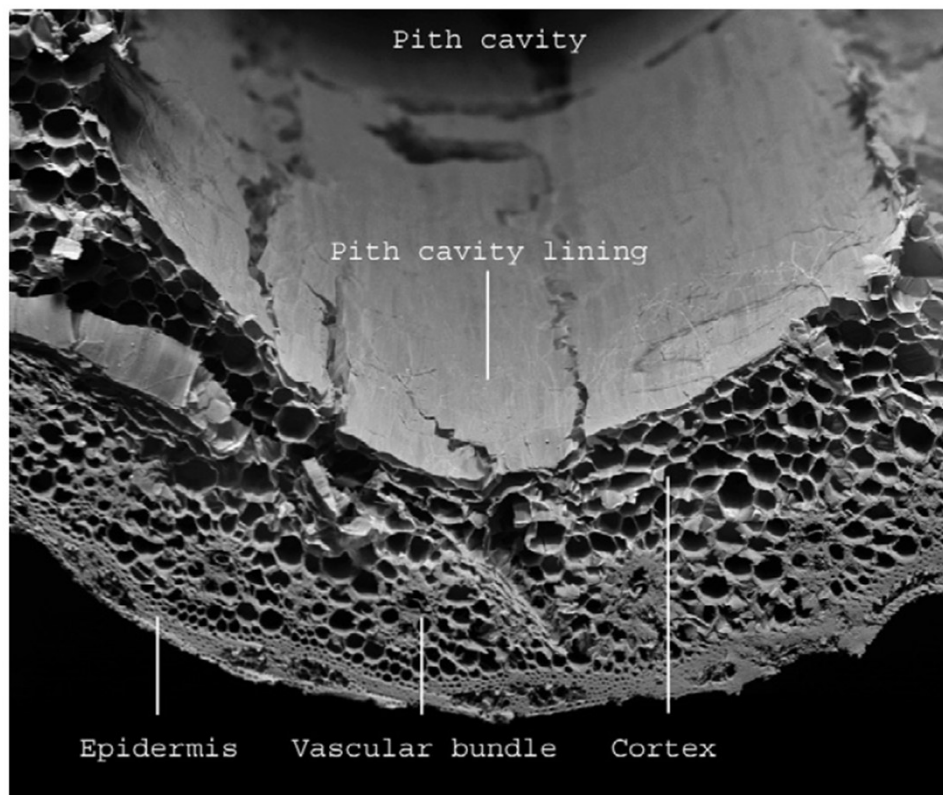
-senáž

-slama

- maštal'ný hnoj



Štruktúra  
slamy

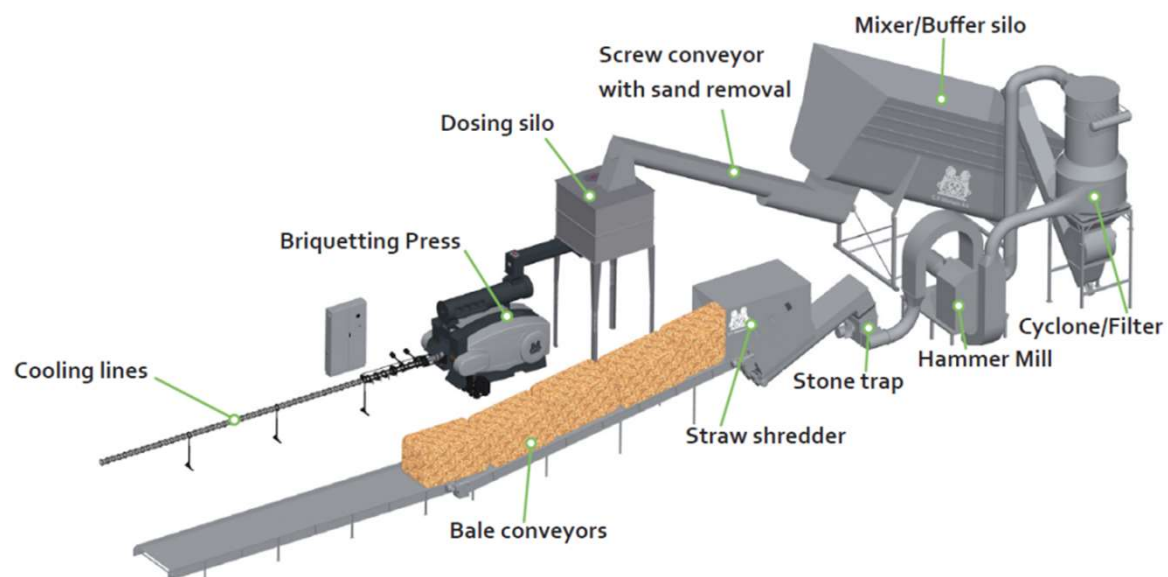


-Slama/siláž  
1:1

- Slama je plnohodnotnou náhradou konzervovaných objemových krmív.
- Výťažnosť bioplynu je minimálne zhodná v porovnaní s kvalitnou kukuričnou silážou.
- Po zbriketovaní predstavuje komoditu, ktorá je dobre skladovateľná, manipulovateľná a prepraviteľná.

- Pre plnohodnotné využitie slamy v BPS je nevyhnutná **zmena jej povahy z hydrofóbnej na hydrofilnú.**
- Toto dosiahneme jej podrvením a zbriketovaním.
- Sorbčná schopnosť takto upravenej slamy je 1:10.
- Minimalizovaný obsah O<sub>2</sub> v surovine.

-Příklad  
zostavy linky



-Príklad realizácie

STATIONARY STRAW BRIQUETTING PLANTS



-pšeničná  
slama po  
zbriketovaní



### Bioextrudér



### Bioextrudér:

- Riešenie pre vlhšiu slamu a seno, obvykle skladovanú v exteriéri.
- Menej bonitné a často nevyužité organické materiály pretransformuje do optimálnej podoby pre BPS.
- Upravený substrát (otvorená štruktúra) je potrebné okamžite dávkovať do BPS.

Bioextrudér



Organický  
materiál na  
výstupe z  
bioextrudéru



Biodrvič



## Úprava maštalného hnoja:

- Dôležitý krok pre jeho správne a dokonalé využitie.
- Minimalizácia a prevencia nežiadúcich prevádzkových stavov na BPS (krusta, plávajúce vrstvy).
- Ideálny technologický doplnok pri konverzii na biometán.
- Zlepšená čerpatelnosť a miešateľnosť.

- Vhodné aj pre využitie na predúpravu iných druhov substrátov ako: kukuričná siláž, trávna senáž, cukrová repa, organický odpad.
- Početné referencie naprieč celou Európou.
- Najnižšia investičná náročnosť pre úpravu substrátov.

Biodrvič  
zvnútra





**ĎAKUJEM ZA POZORNOST**

**Ing. Robert Marák**

**[marak@e-y-s.eu](mailto:marak@e-y-s.eu)**

**[info@e-y-s.eu](mailto:info@e-y-s.eu)**