



Modernizace BPS pro splnění 80% úspory emisí skleníkových plynů

Ondřej Frič, obchodní ředitel



STANICE

KOMPONENTY

ROZŠÍŘENÍ

SERVIS

www.agrikomp.cz

Ing. Ondřej Frič

obchodní ředitel

- VUT v Brně, obor Civil engineering (pozemní stavitelství v angličtině)
- od 2008 v oboru obnovitelných zdrojů – **bioplyn x biometan**
- agriKomp Bohemia s.r.o.: dříve projekce; nyní obchodní ředitel, konference, oborové pracovní skupiny (např. GreenMe Up, Bioeast Hub)
- odborně způsobilá osoba v evidenci MŽP
- jednatel BPS Rakvice s.r.o. – první biometanová stanice na jižní Moravě



E: o.fric@agrikomp.cz

M: + 420 722 204 511

**BMS
Krakořice**



O nás



agriKomp Bohemia je jedním z předních lídrů v oblasti výstavby bioplynových a biometanových stanic. Na trhu působíme již od roku **2006**. Zákazníkům poskytujeme kompletní a špičkový servis. Portfolio služeb zahrnuje veškeré oblasti bioplynových i biometanových technologií – od poradenství a projekční činnosti, přes vyřizování administrativy procesu EIA až po kompletní výstavbu stanic na klíč, vč. biologického dozoru vlastní laboratoří. Poskytujeme též poradenství v problematice dotací.

Jsme členy evropské skupiny agriKomp!



Stávající BPS

Konverze na biometan + KJ pro vlastní spotřebu + poskytování SVR



- **Biometan:** zelený bonus pro zdroje 2024 (2025), **od 2026 aukce**, popř. volný trh – cenová závislost na úspoře uhlíkové stopy
- **Změna role kogenerace:** část pro vlastní spotřebu elektřiny a tepla, zbytek pro poskytování SVR

Upozornění:

Vyhláška č. 110/2022

- o stanovení druhů a parametrů podporovaných obnovitelných zdrojů a kritérií udržitelnosti a úspory emisí skleníkových plynů pro biokapaliny a paliva z biomasy (znění platné od 05/2022, může se změnit s chystanou novelou)
- Plnění kritérií udržitelnosti s příkonem v palivu vyšším než 2 MW a po 15 letech provozu – emisní úspory = REAUDIT 2027
- BPS s kogenerací $\mu = 43\%$ o výkonu 860 kW_{el} $860 / 0,43 = 2.000 \text{ kW} = 2 \text{ MW}$ příkon



Vyhláška č. 110/2022

- podle návrhu změny vyhlášky č. 110/2022 Sb. budou tyto **zdroje po 15 letech provozu** muset dosahovat minimálně **80% úspory emisí skleníkových plynů**.
- nová povinnost vstoupí v platnost okamžikem zveřejnění ve Sbírce zákonů (očekáváno na podzim 2025) a účinná by měla být podle aktuálních informací od 1. 1. 2027. Přesné datum však bude známo až s vyhláškou. (M. SCHWARZ)

Vyhláška č. 110/2022

- určuje emisní úsporu při plynotěsném zastřešení koncového skladu
- v případě elektřiny přinese zastřešený koncový sklad úsporu **50 až 70 % ekvCO₂** v závislosti na poměru pokročilých paliv v krmné dávce
- v případě biometanu jde o úsporu **35 až 50 % ekvCO₂**. Zároveň u biometanu budete díky zastřešení koncového skladu splňovat podmínku aukce o státní podporu

Postup projektu zastřešení koncového skladu



1. Vytvoření projektové dokumentace stavby
2. Zajištění vyjádření a stanovisek dotčených orgánů
3. Vydání rozhodnutí o záměru od Krajského úřadu / DESÚ
4. Vytvoření RDS - Realizační dokumentace stavby
5. Realizace záměru
6. Kolaudace a revize (TIČR)

Zákon č. 283/2021 Sb. (nový stavební zákon)

Nařízení vlády č. 191/2022 Sb. o vyhrazených technických plynových zařízeních a požadavcích na zajištění jejich bezpečnosti

- nově **vyhrazená plynová zařízení** již neposuzuje stavební úřad, ale vyjadřují se na krajském stavebním úřadě



Projekce zastřešení koncového skladu

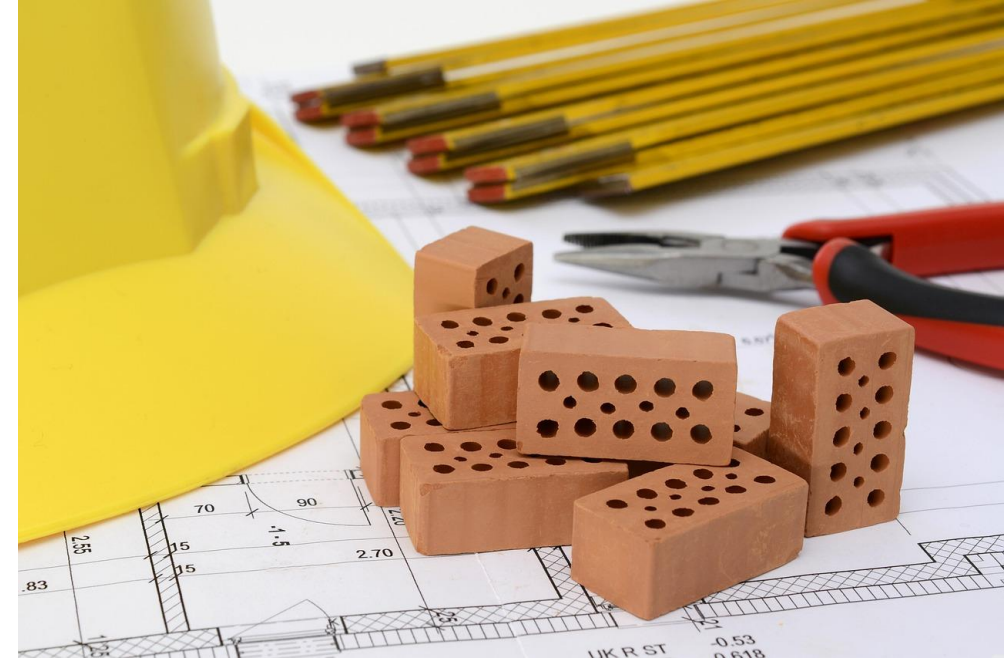
- vyhrazené plynové zařízení
- požárně nebezpečný prostor
- **zastřešením plynojemu vznikají EX zóny** – nutno přizpůsobit technologii míchání, čerpání, případně separace, pokud zasahuje do ex zóny
- **mění se výška stavby v územním plánu**
- **při kolaudaci musí být předložena RDS – realizační dokumentace stavby**

Potřebné části dokumentace pro stavební povolení

- vlastní projekt zastřešení koncového skladu
- odborný posudek ovzduší
- požárně bezpečnostní řešení
- místní majetkové poměry (obec)
- systém ochrany před bleskem (LPS)
- vlastníci a správci inženýrských sítí
- požární ochrana
- ochrana veřejného zdraví a BOZP
- ochrana životního prostředí
- krajský úřad, odbor ŽP-ZJES

Předpokládaný čas pro zpracování dokumentace a zajištění vyjádření stanoviska je 2 až 3 měsíce 🙌 PAK TEPRVE LZE ŽÁDAT O STAVEBNÍ POVOLENÍ

Dále projekt obnáší



- LPS - systém ochrany před bleskem
- elektrické a plynové rozvody
- změna míchání, čerpání... nově v Ex provedení
- doplnění ovládání a software nových komponentů / celý nový software
- nový rozvaděč
- ochoz / balkon – přístup k míchadlům

Co musím splnit pro kolaudaci kromě vlastního zastřešení?

dle **TPG 983 02** potřebuji dále:

- systém zálohování BPS – záložní zdroj elektrické energie (může být mobilní, doporučujeme svůj vlastní = limit 30 minut)
- fléra automatická / manuální (musí být stacionární, 120% nominálu BPS)

VŠE DODÁME NA KLÍČ

Krajský úřad / DESÚ

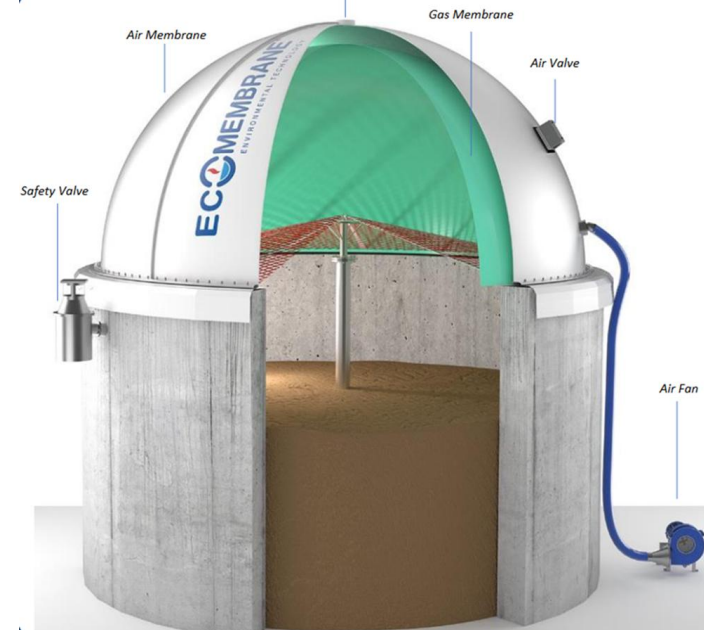
Vydání Rozhodnutí o povolení záměru



- dle našich zkušeností, vzhledem k vytíženosti Krajského stavebního úřadu / DESÚ, trvá 3 – 6 měsíců

Nejvyšší čas zadat projektovou dokumentaci!

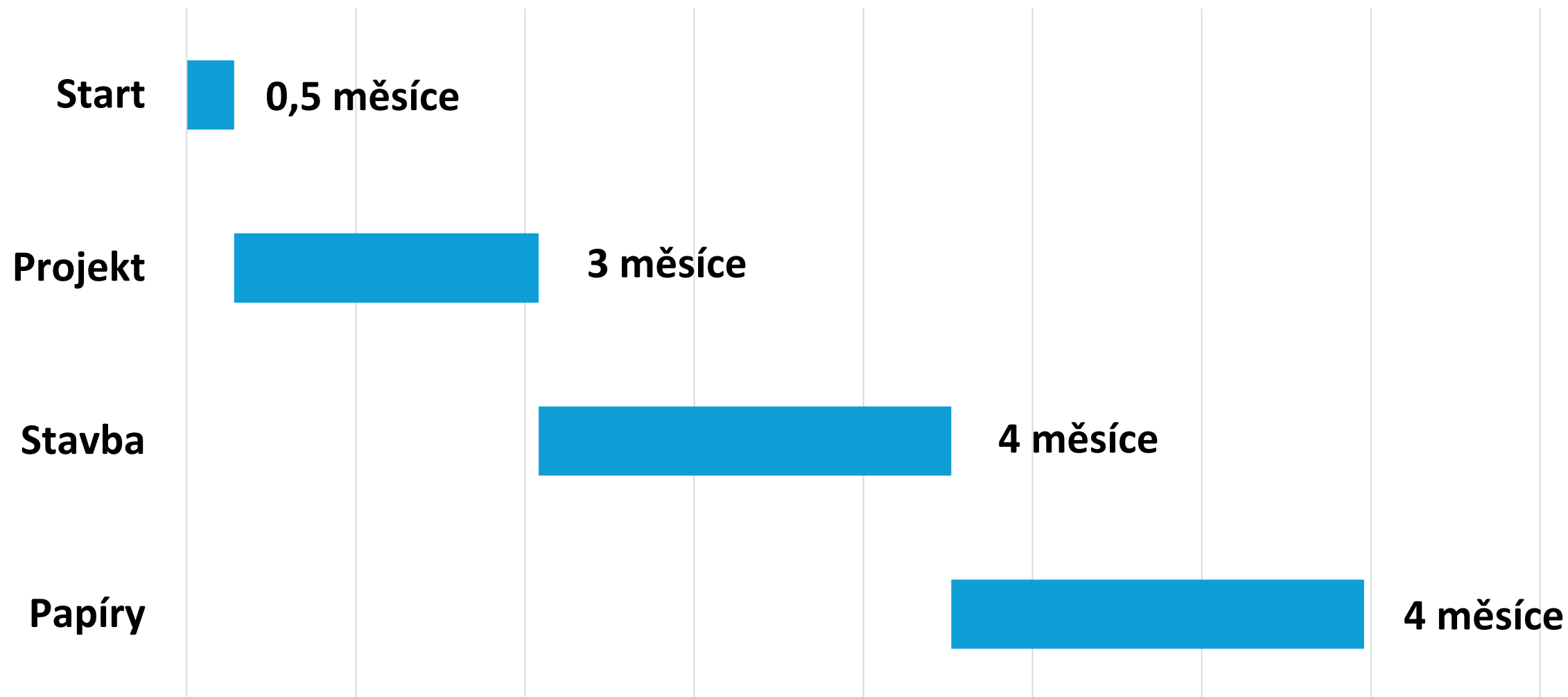
Součinnost objednatele



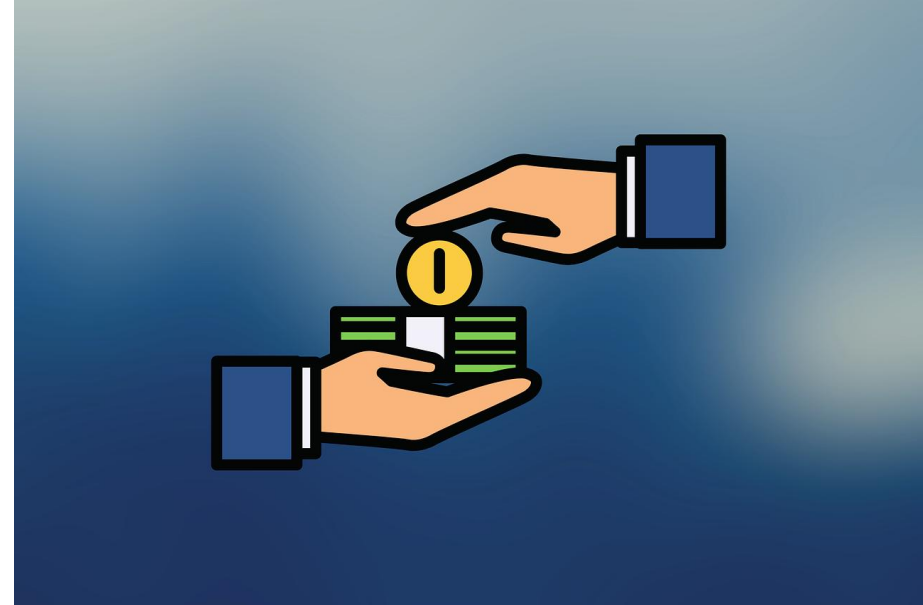
- zajištění stavební připravenosti včetně vyčerpání a vyčištění skladovací jímky
- **POZOR: NUTNO ZAMEZIT NÁTOKU DIGESTÁTU DO SKLADOVACÍ JÍMKY BĚHEM REALIZACE DÍLA - minimálně 3 měsíce**
- technologické postupy neumožňují práce při teplotách pod 4°C (tahání kabelů, betonáž v zimě, ochranné nátěry)

Celková doba realizace - necelý 1 rok

Harmonogram realizace



Dotační tituly zastřešení koncového skladu



- MZE – SZIF – Intervence 37.73 Technologie snižující emise GHG a NH₃
- MŽP – OPŽP - 3/2024 Emise ze stacionárních zdrojů

obě výzvy již bohužel proběhly

agriKomp projekty zastřešení pro období 2026/2027

- **před realizací** (projekce RDS)

1. BPS Budišov (2x)
2. BPS Vlčice
3. BPS Lesonice
4. BPS Velké Meziříčí
5. BPS Kouty (2x)
6. BPS Černá
7. BPS Vysoké
8. BPS Černíkovice

10 ks RDS

- **dále v projekci DSP**

1. BPS Mostek
2. BPS Kylešovice
3. BPS Domašov
4. BPS Písek

4 ks DSP

Naše reference zastřešení koncových skladů

1. BPS FADOM Dolní město
2. BPS Trnov
3. BPS Svídnice
4. BPS Dlouhá Ves
5. BMS Rakvice
6. BMS Krakořice
7. BPS Příložany
8. BPS Bořetice
9. BPS Bratčice
10. BPS Velké Chvojno
11. BPS Jelšava I. – SK
12. BPS Jelšava II. – SK
13. BPS Velké Ripňany - SK
14. BPS Kostolná při Dunaji - SK

Možnost vidět naše reference
10 ks v Česku a 4 ks na Slovensku

Dokončená realizace – BMS Krakořice



Dokončená realizace – BMS Krakořice



Dokončená realizace – BMS Rakvice



Dokončená realizace – BPS Příložany



Úspory emisí



Většina bioplynových stanic se zakrytým koncovým skladem by měla požadovanou úsporu bez problémů splnit.

👉 Pokud by výsledek ukázal opak, rádi Vám poradíme, jak parametry optimalizovat.

Reaudit – 2027



- reaudit kritérií udržitelnosti (ESG) – **již v roce 2027!** (pouze BPS 2013 i rok později)
- kontrola splnění emisní úspory – může mít vliv na výplatu provozní podpory za posledních 5 let provozu?
- $860 \text{ kW}_{\text{el.}} \times 8\,300 \text{ hod} \times 2,458 \text{ Kč zelený bonus} = \mathbf{17.545.204 \text{ Kč}}$ za rok
- $17,5 \text{ mil Kč} \times 5 \text{ let} = 87,726 \text{ mil. Kč}$
- investice do zastřešení koncového skladu

CAPEX přibližně 14 až 17 mil. Kč dle velikosti jímky

Pro řešení projektů zastřešení kontaktuje



Ing. Zuzana Lhotová
obchodní zástupce

M: +420 733 355 724
+420 734 802 089

E: z.lhotova@agrikomp.cz